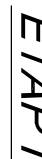
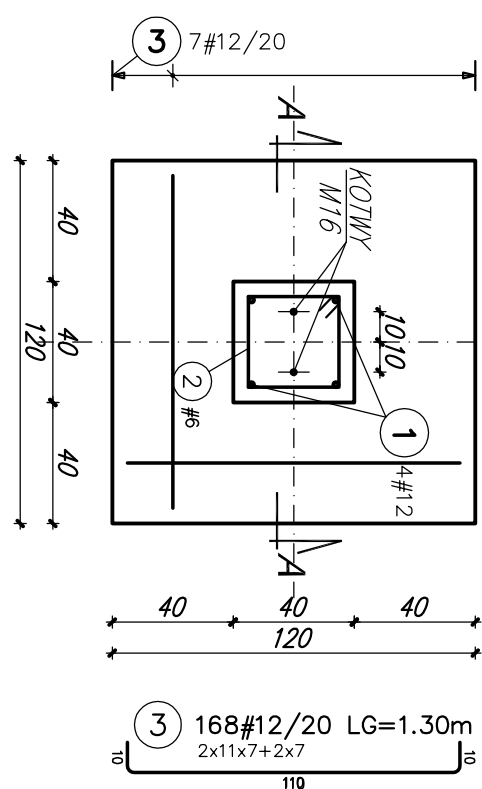


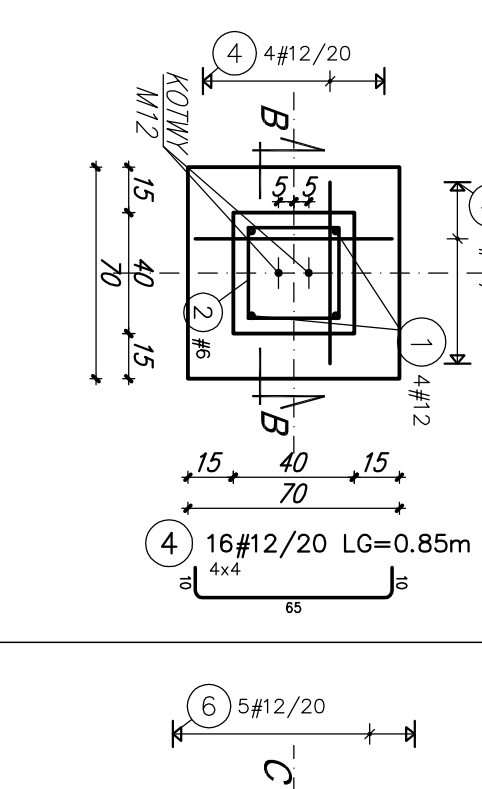
SKALA 1:50



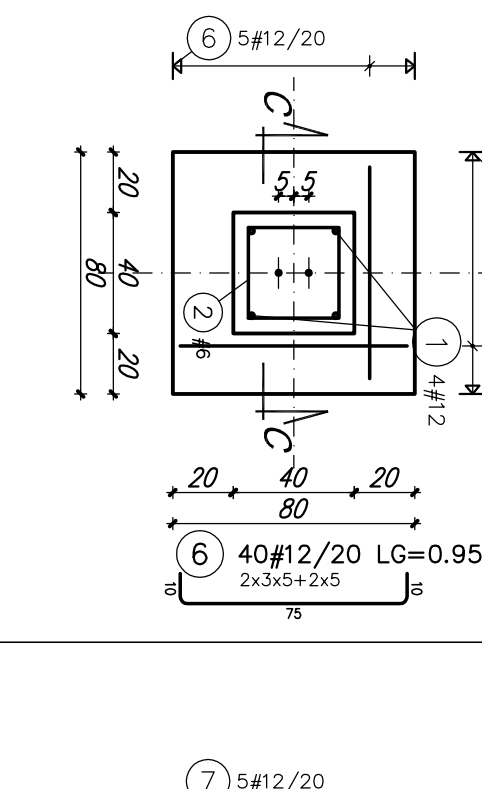
PRZEKROJ A-A



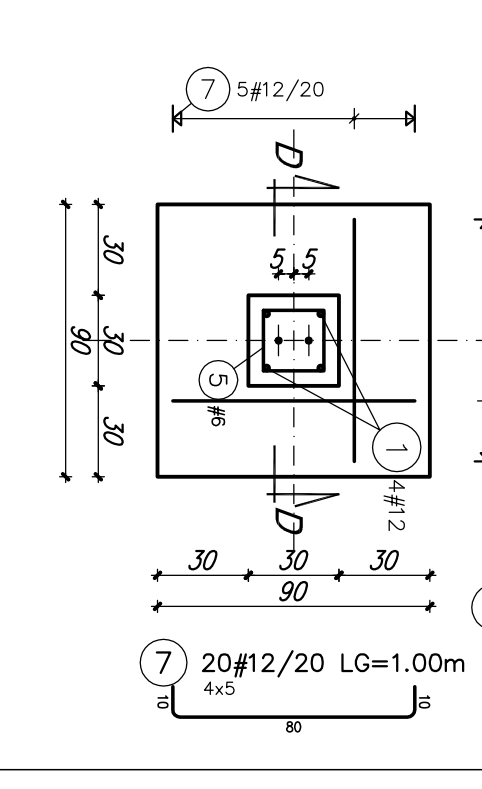
PRZEKROJ B-B



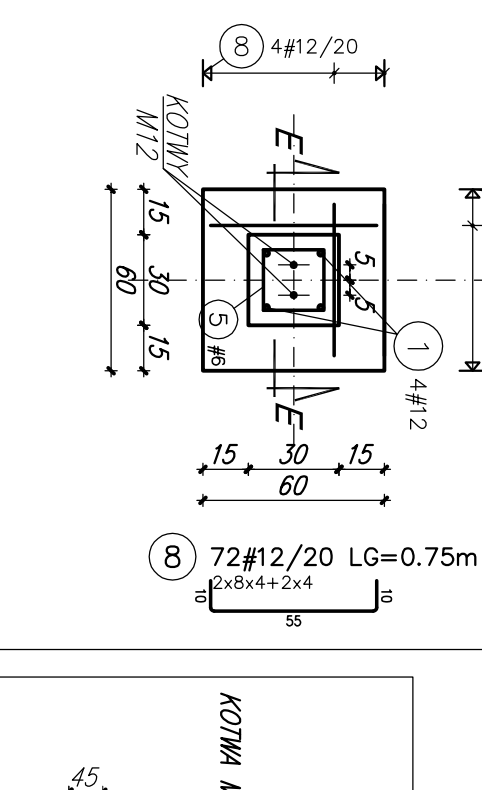
PHLEKROJ C-C



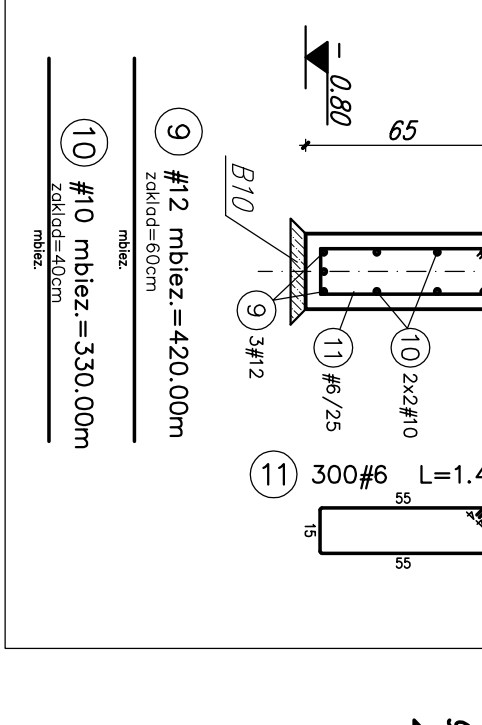
PRZEKROJ D-L



PRZEKROJE-E



and $\eta = 7$



- 1) Powierzchnie betonu stykające się z gruntem smarować ABIZOLEM 2R+P.
- 2) Schemat konstrukcji hali wg rys. K-2

STAL ZBR. A/III -

$$\pm 0.0 = 19.63 \text{ m n.p.m}$$
INWESTOR:

AUTORYZUJĄCY:

	*
--	---

data:	luty 2014	skala:	1:50/1:25
-------	-----------	--------	-----------