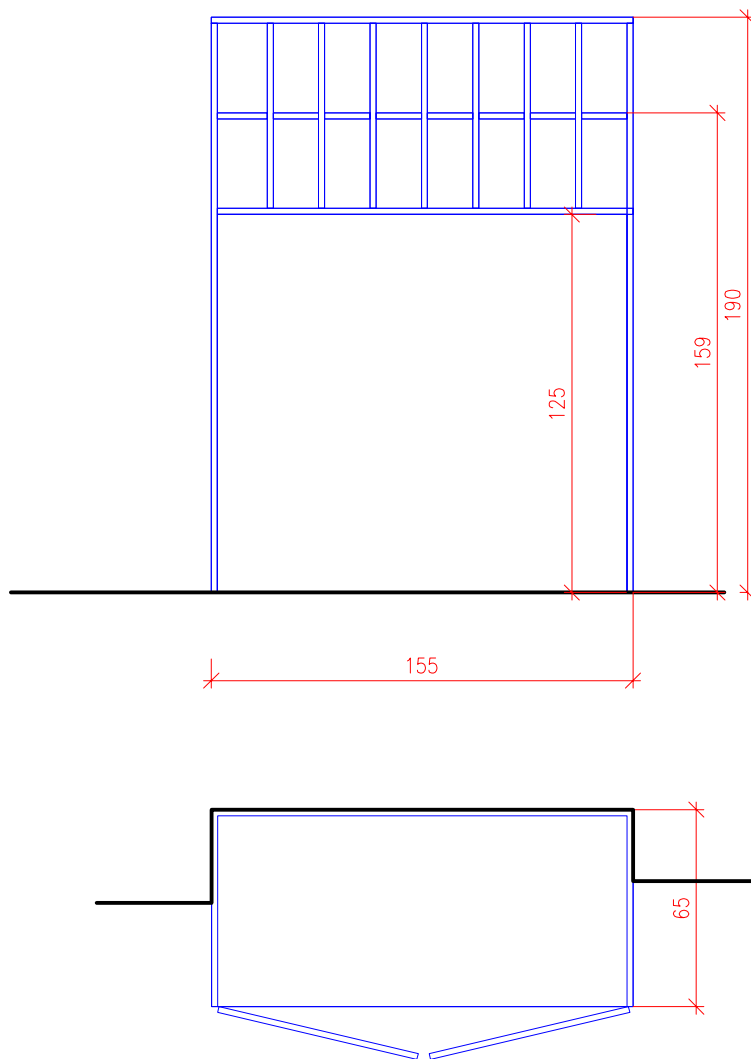


SZAFKA NA LEŻAKI DREWNIANE




SZT.1

UWAGI:

PRZED ZAMÓWIENIEM NALEŻY
SPRAWDZIĆ WYMIARY W NATURZE.

ELEMENTY DREWNIANE NALEŻY OCZYŚCIĆ Z
PYŁU I POLAKIEROWAĆ LAKIEREM
BEZBARWNYM NIETOKSYCZNYM

SZAFKA NIE MOŻE POSIADAĆ DOLNEJ PŁYTY, Z
UWAGI ŻE BĘDĄ TAM SKŁADOWANE LEŻAKI NA
WÓZECZKU

PROJEKTOWAŁA: MGR INŻ. ARCH. - AN/8346/20/84 ALEKSANDRA MALIŃSKA	PODPIS:	
SPRAWDZIŁA: MGR INŻ. ARCH. NR KX006505 ELŻBIETA SUSZYŃSKA	PODPIS:	
INWESTOR: URZĄD DZIELNICY PRAGA - POŁUDNIE WARSZAWA, UL. GROCHOWSKA 274		
ADRES INWESTYCJI: PRZEDSZKOLE WARSZAWA, UL. JAROCIŃSKA 12/14		
PRZEDMIOT ZADANIA: ZMIANA SPOSOBU UŻYTKOWANIA DAWNYCH POMIESZCZEŃ MIESZKANIA SŁUŻBOWEGO NA POMIESZCZENIA DYDAKTYCZNE PŁACÓWKI W BUDYNKU PRZEDSZKOLA NR 179		
TYTUŁ STRONY: PROJEKT SZAFKI NA LEŻĄCZKI		