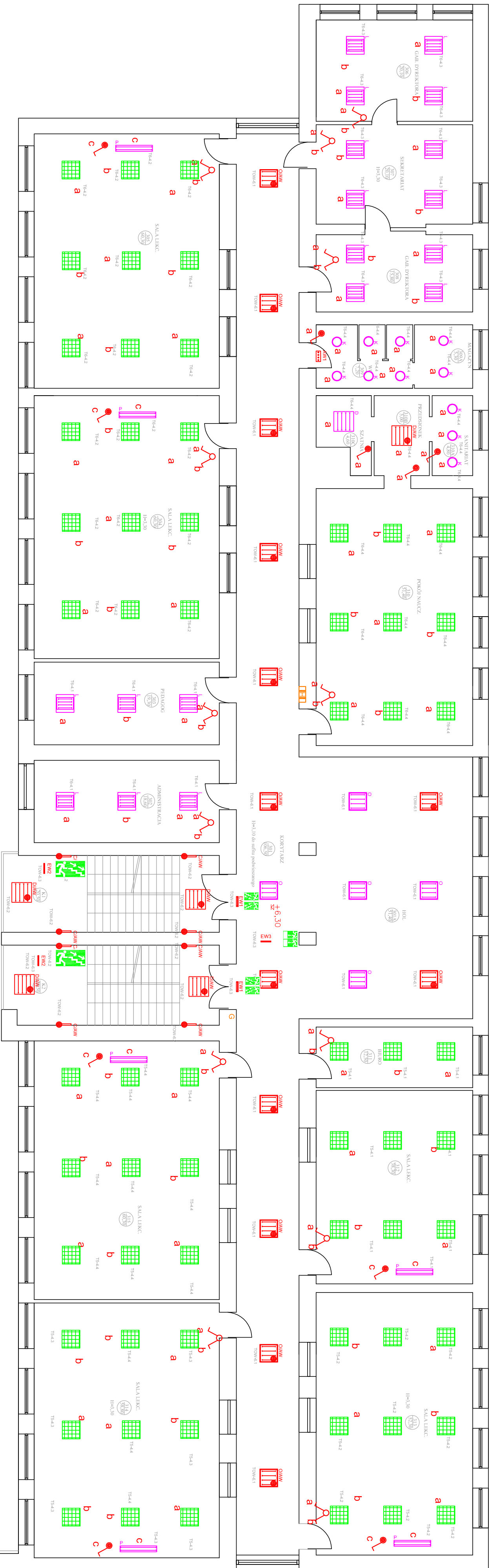


rzut II piętra, cz.A



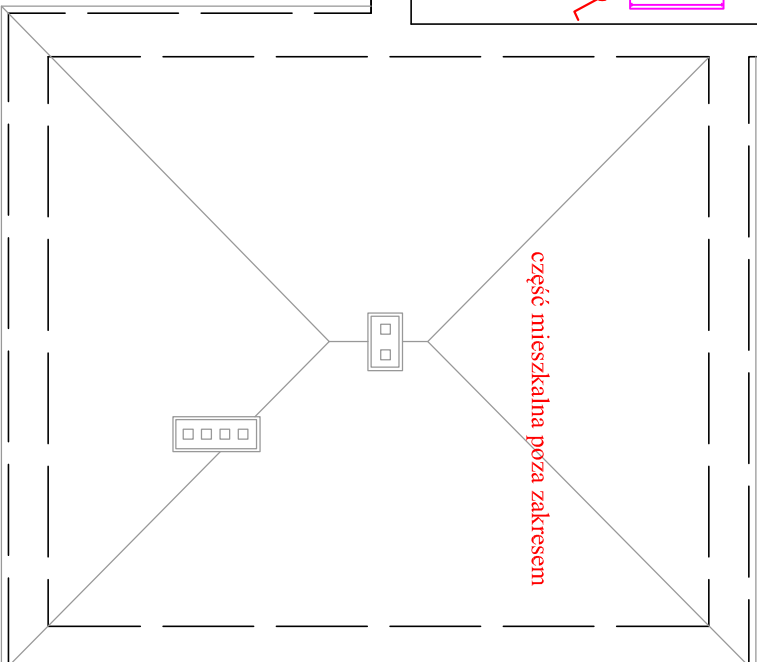
Oprawy z demontażu - istniejące

oprawa świetłówkowa 60x60 K 418

oprawa świetłówkowa 2x36W

oprawa świetłówkowa 2x58W

ETAP III



LEGENDA DOT. OŚWIETLENIA WEW.

	A	Oprawa świetłówkowa TT400 218 EVG Producent ES-SYSTEM
	AAVW	Oprawa świetłówkowa TT500 228 EVG AW Producent ES-SYSTEM
	B	Oprawa świetłówkowa PL400 218 EVG Producent ES-SYSTEM
	C	Oprawa świetłówkowa PL500 228 EVG Producent ES-SYSTEM
	CAAW	Oprawa świetłówkowa PL500 228 EVG AW Producent ES-SYSTEM
	D	Oprawa świetłówkowa SD 418 EVG IP54 Producent ES-SYSTEM
	DAAW	Oprawa świetłówkowa SD 418 EVG AW IP54 Producent ES-SYSTEM
	E	Oprawa świetłówkowa SRUC281 PA EVG Producent ES-SYSTEM
	F	Oprawa świetłówkowa SG 458 EVG z szklką Producent ES-SYSTEM
	G	Oprawa świetłówkowa B4SE 258W IP44 Producent ES-SYSTEM
	H	Oprawa świetłówkowa CO1 288 EVG IP65 Producent ES-SYSTEM
	HAAW	Oprawa świetłówkowa CO1 288 EVG AW IP65 Producent ES-SYSTEM
	I	Oprawa świetłówkowa CO1 288 EVG IP65 Producent ES-SYSTEM
	IAAW	Oprawa świetłówkowa CO1 288 EVG AW IP65 Producent ES-SYSTEM
	J	Oprawa świetłówkowa CO1 158 EVG OPAL IP65 Producent ES-SYSTEM
	K	Oprawa świetłówkowa B4SE 38W EVG IP44 Producent ES-SYSTEM
	L	Oprawa świetłówkowa K1141 IP-AMJ Producent ES-SYSTEM
	M	Oprawa świetłówkowa CO1 138 EVG IP65 Producent ES-SYSTEM
	N	Oprawa świetłówkowa SRN418 PA EVG Producent ES-SYSTEM
	O	Oprawa świetłówkowa K418 D-D EVG Producent ES-SYSTEM
	OAAW	Oprawa świetłówkowa K418 D-D EVG AW Producent ES-SYSTEM
	P	Oprawa świetłówkowa SRUC281 PA EVG Producent ES-SYSTEM
	E1M1	Oprawa oświetlenia biurowego OP-E1 27AH Producent ES-SYSTEM
	E1M2	Oprawa oświetlenia biurowego VSNE-E1 27AH Producent ES-SYSTEM
	E1M3	Oprawa oświetlenia biurowego VSDE-E1 27AH Producent ES-SYSTEM
	E1M4	Oprawa oświetlenia biurowego OP2-E1 27AH z siłką ochronną Producent ES-SYSTEM
	A1M1	Oprawa ośw. awaryjnego OP2-EKANTIAN z certyfikatem ONBOP prod. ES-SYSTEM
	A1M2	Oprawa ośw. awaryjnego OP2-EKANTIAN do niskiej temp.
	NH	Nastawielacz natężeniolampowy 50W Producent ES-SYSTEM

WYŁĄCZNIKI OŚWIETLIENIA, PRZYTOSKI

WYŁĄCZNIKI OŚWIETLIENIA, PRZYTOSKI HERMETYCZNE

ETAP IV

INWESTOR

Miasto St. Warszawa-
Dzielnica Praga-Południe
ul. Grochowska 274, 03-841 Warszawa

JEDNOSTKA PROJEKTUJĄCA

REMEDY Sp. z o.o.
Osiedle Parkowe 13 B
05-462 Wiązowna
tel. +48 22 7890030

NAZWA PROJEKTU

Projekt wniarty instalacji elektrycznej
w budynku Zespołu Szkół nr 12
przy ul. Sienickiej 15 w Warszawie

STADIUM PROJEKTU

PROJEKT BUDOWLANY

BRANŻA

ELEKTRYCZNA

OBIEKT

Budynek Zespołu Szkół nr 12
przy ul. Sienickiej 15 w Warszawie

TEMAT RYSUNKU

RZUT II PIĘTRA
INSTALACJA OŚWIETLIENIA

ZESPÓŁ PROJEKTOWY

FUNKCJA	TYTUŁ ZAWODOWY	NR UPRAWNIENI	PODPIS
PROJEKTANT	mgr inż. Robert Wrona	LUB/0080/ PW0E/12	
SPECJALNOŚĆ PROJEKTANTA	Instalacyjny i energizacyjny		
SPRAWDZAJĄCY	mgr inż. Wojciech Jakubczak	LUB/0251/ PW0E/12	
SPECJALNOŚĆ SPRAWDZAJĄCY	Instalacyjny w zakresie sieci instalacji urządzeń elektrycznych i energizacyjnych		

DATA	NR RYSUNKU	REWIZJA	SKALA
05.2013	E20	A	1:100