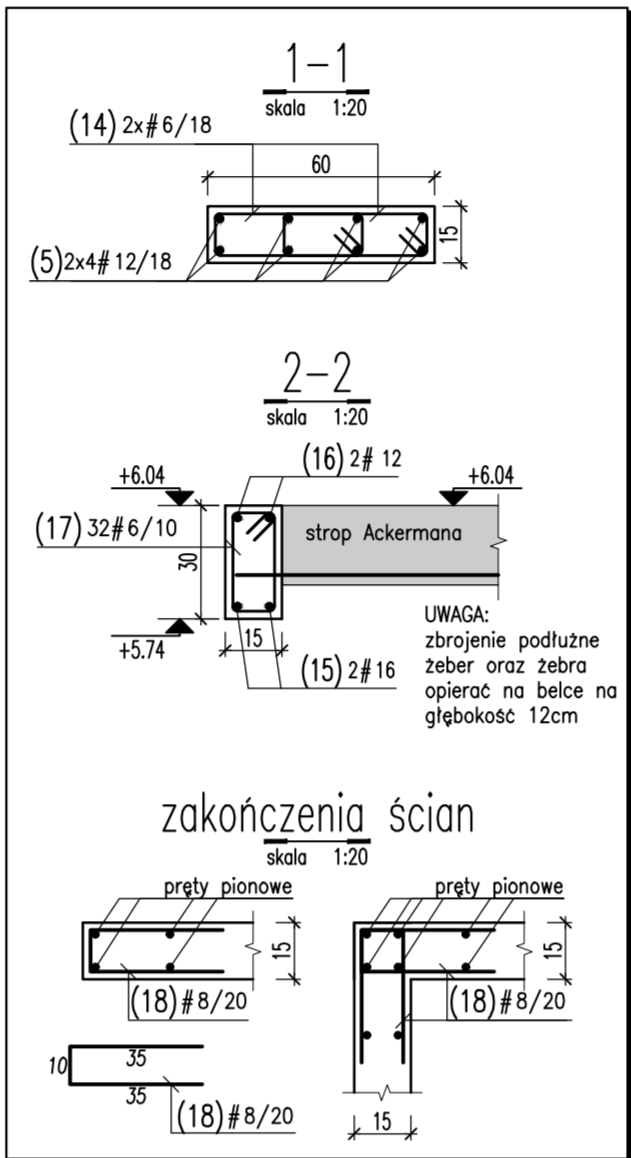


WYKAZ STALI ZBROJENIOWEJ

Obiekt:					Rys. Nr rys. Strona 1 Data Wsk				
Nr	Ø [mm]	Klasa stali	Sztuk	Kształt [cm]	Długość [cm]	6	8	Długość całkowita [m]	
1	#10	A IIIN	142	370	370			525.4	10 12 16
2	#10	A IIIN	118	350	350			413	
3	#10	A IIIN	110	284	294			323.4	
4	#10	A IIIN	36	308	308			110.88	
5	#12	A IIIN	8	296	296			23.68	
6	#8	A IIIN	96	275	275		264	525.4	
7	#8	A IIIN	34	525	525		178.5		
8	#8	A IIIN	86	517	517		444.62		
9	#10	A IIIN	10	517	517		51.7		
10	#12	A IIIN	10	525	525		52.5		
11	#8	A IIIN	28	427	427		119.56		
12	#10	A IIIN	7	170	350		24.5		
13	#8	A IIIN	30	139	139		41.7		
14	#6	A IIIN	30	110	110		33		
15	#16	A IIIN	2	440	440			8.8	
16	#12	A IIIN	2	440	440			8.8	
17	#6	A IIIN	32	84	26.88				
18	#8	A IIIN	297	80	237.6				
Długość ogółem [m]					59.88	1285.98	1448.88	84.98	8.8
Ciężar 1mb [kg]					0.222	0.395	0.617	0.888	1.58
Ciężar ogółem [kg]					13.3	508	894	75.5	13.9
Ciężar wg klas stali [kg]									
Ciężar razem [kg]								(A IIIN) 1504.7	1504.7



UWAGI:

- Przed przystąpieniem do robót sprawdzić w odpowiednich projektach roboty związane. Ewentualne wady koordynacji przedstawić nadzorowi autorskiemu przed przystąpieniem do robót. Przeprowadzenie robót w przypadku stwierdzenia wad koordynacji jest zabronione. W szczególności zabronione jest prowadzenie robót w oparciu o dokumentację jednej branży bez sprawdzenia jej odniesień do architektury i pozostałych branż.
- Wszelkie zmiany, które wykonawca decyduje się wprowadzić, również te które służą jedynie zmianie technologii winny być przedstawione nadzorowi autorskiemu.
- Śtulina zbrojenia 25mm do krawędzi pręta pionowego.

Beton: B25 (C20/25)  
Stal: # A-IIIN (Bst500s)

PRACOWNIA  
ARCHITEKTURY  
I URBANISTYKI  
RAFAŁ MAZUR

Ul. Radna 10/12  
00-341 Warszawa  
tel./fax (22)8289900  
pracownia@rafalmazur.pl

PROJEKT: Modernizacja poddasza w Przedszkolu Nr 211 przy ul. Dąbrówki 20 w Warszawie

INWESTOR: Dzielnica Praga-Południe ul. Grochowska 274 03-841 Warszawa

Projektant: mgr inż. JACEK ZAWADZKI NR UPR. WA-188/90

Podpis:

Sprawdzający: mgr inż. SŁAWA CZAŹKA NR UPR. MAZ/0001/POOK/09

Podpis:

PROJEKT BUDOWLANO-WYKONAWCZY  
Rysunek: ŚCIANY ŻELBETOWE KLATKI SCHODOWEJ SZALUNEK I ZBROJENIE

KONSTRUKCJA

Rewizja

Skala:

Data:

Rysunek nr: PD-PW-K-02

26.03.2015