

PRZEDMIAR

Klasyfikacja robót wg. Wspólnego Słownika Zamówień

45332400-7 Roboty instalacyjne w zakresie urządzeń sanitarnych
45330000-9 Roboty instalacyjne wodno-kanalizacyjne i sanitarne
45431100-8 Kładzenie terakoty
45431200-9 Kładzenie glazury
45442100-8 Roboty malarskie
45450000-6 Roboty budowlane wykończeniowe, pozostałe
45310000-3 Roboty instalacyjne elektryczne

NAZWA INWESTYCJI : REMONT ZESPOŁU SANITARIATÓW CHŁOPCÓW W ZESPOLE SZKÓŁ NR 77
ADRES INWESTYCJI : 03-938 WARSZAWA, UL. ZWYCIĘZCÓW 7/9
INWESTOR : Miasto Stołeczne Warszawa Dzielnica Praga Południe
ADRES INWESTORA : 03-841 Warszawa, ul. Grochowska 274
BRANŻA : sanitarna, ogólnobudowlana-remontowa, elektryczna

SPORZĄDZIŁ KALKULACJE : L.Pietruszka (Sanitarna)
SPRAWDZIŁ PRZEDMIAR :
DATA OPRACOWANIA : 20.07.2015

WYKONAWCA :

INWESTOR :

Data opracowania
20.07.2015

Data zatwierdzenia

INSPEKTOR
L. Pietruszka
- 1575 -

Lp.	Podstawa	Opis i wyliczenia	j.m.	Poszcz.	Razem
Roboty sanitarne - Remont sanitariatów chłopców w XXXV LO przy ul. Zwycięzców 7/9					
1		REMONT ŁAZIENEK - PION CHŁOPCÓW			
1.1	CPV 45332400-7	Elementy sanitarne - demontaże (ST V)			
1	KNR 4-02 d.1. 0114-01 1	Demontaż rurociągu stalowego ocynkowanego o śr. 15-20 mm	m		
		57.6	m	57.600	
				RAZEM	57.600
2	KNR 4-02 d.1. 0114-02 1	Demontaż rurociągu stalowego ocynkowanego o śr. 25-32 mm - demontaż pionów wodociągowych	m		
		41.6	m	41.600	
				RAZEM	41.600
3	KNR 4-02 d.1. 0114-03 1	Demontaż rurociągu stalowego ocynkowanego o śr. 40-50 mm	m		
		10	m	10.000	
				RAZEM	10.000
4	KNR 4-02 d.1. 0132-01 1	Demontaż baterii umywalkowej i zmywakowej	szt.		
		9	szt.	9.000	
				RAZEM	9.000
5	KNR 4-02 d.1. 0130-04 1	Demontaż hydrantu ściennego o śr. 50 mm	szt.		
		1	szt.	1.000	
				RAZEM	1.000
6	KNR 4-02 d.1. 0130-08 1	Demontaż skrzynki hydrantowej wewnętrznej	szt.		
		1	szt.	1.000	
				RAZEM	1.000
7	KNR 4-02 d.1. 0230-04 1	Demontaż rurociągu żeliwnego kanalizacyjnego o śr. 50-100 mm - na ścianach budynku	m		
		87.6	m	87.600	
				RAZEM	87.600
8	KNR 4-02 d.1. 0233-03 1	Demontaż podejścia odpływowego z rur żeliwnych o śr. 50-80 mm - odpływy z umywalek, wpustów	szt.		
		12	szt.	12.000	
				RAZEM	12.000
9	KNR 4-02 d.1. 0233-04 1	Demontaż podejścia odpływowego z rur żeliwnych o śr. 100 mm	szt.		
		14	szt.	14.000	
				RAZEM	14.000
10	KNR 4-02 d.1. 0235-06 1	Demontaż umywalki	kpl.		
		9	kpl.	9.000	
				RAZEM	9.000
11	KNR 4-02 d.1. 0235-08 1	Demontaż ustępu z miską fajansową	kpl.		
		14	kpl.	14.000	
				RAZEM	14.000
12	KNR 4-02 d.1. 0236-04 1	Przeczyszczenie rurociągu żeliwnego kanalizacyjnego poziomego o śr. 100 mm	msc.		
		2	msc.	2.000	
				RAZEM	2.000
13	KNR 4-02 d.1. 0515-02 1 z.o.2.5. analogia	Wymiana grzejnika żeliwnego członowego o powierzchni grzewalnej do 5.0 m2 - materiały z odzysku - demontaż i ponowny montaż	kpl.		
		4	kpl.	4.000	
				RAZEM	4.000
1.2	CPV 45332400-7	Elementy sanitarne - roboty montażowe (ST V)			

Lp.	Podstawa	Opis i wyliczenia	j.m.	Poszcz.	Razem
14	d.1. kalk. własna	Zamknięcie dopływu wody zimnej, ciepłej, spuszczenie jej z instalacji, oraz ponowne napełnienie. Sprawdzenie działania całej armatury zamontowanej w budynku i jej udrożnienie po zakończeniu prowadzonych prac.	kpl.		1.000
		1	kpl.	1.000	
				RAZEM	1.000
15	KNR-W 2- d.1. 15 0112-01 2	Rurociągi z tworzyw sztucznych (PP) o śr. zewnętrznej 20 mm o połączeniach zgrzewanych, na ścianach w budynkach niemieszkalnych - zimna woda	m		14.000
		14	m	14.000	
				RAZEM	14.000
16	KNR-W 2- d.1. 15 0112-02 2	Rurociągi z tworzyw sztucznych (PP, PE, PB) o śr. zewnętrznej 25 mm o połączeniach zgrzewanych, na ścianach w budynkach niemieszkalnych	m		18.700
		18.70	m	18.700	
				RAZEM	18.700
17	KNR-W 2- d.1. 15 0112-03 2	Rurociągi z tworzyw sztucznych (PP PN20) o śr. zewnętrznej 32 mm o połączeniach zgrzewanych, na ścianach w budynkach niemieszkalnych - woda zimna,	m		17.800
		17.80	m	17.800	
				RAZEM	17.800
18	KNR-W 2- d.1. 15 0112-04 2	Rurociągi z tworzyw sztucznych (PP, PE, PB) o śr. zewnętrznej 40 mm o połączeniach zgrzewanych, na ścianach w budynkach niemieszkalnych	m		25.800
		25.80	m	25.800	
				RAZEM	25.800
19	KNR-W 2- d.1. 15 0106-06 2	Rurociągi stalowe ocynkowane o śr. nominalnej 50 mm o połączeniach gwintowanych, na ścianach w budynkach niemieszkalnych	m		10.000
		10	m	10.000	
				RAZEM	10.000
20	KNR-W 2- d.1. 15 0112-01 2	Rurociągi z tworzyw sztucznych PP PN 20 STABI o śr. zewnętrznej 20 mm o połączeniach zgrzewanych, na ścianach w budynkach niemieszkalnych - cwu,	m		29.500
		29.5	m	29.500	
				RAZEM	29.500
21	KNR-W 2- d.1. 15 0112-02 2	Rurociągi z tworzyw sztucznych (PP PN20 i PP STABI) o śr. zewnętrznej 25 mm o połączeniach zgrzewanych, na ścianach w budynkach niemieszkalnych- cwu,	m		10.600
		10.60	m	10.600	
				RAZEM	10.600
22	KNR-W 2- d.1. 15 0112-03 2	Rurociągi z tworzyw sztucznych (PP PN20 i PP STABI) o śr. zewnętrznej 32 mm o połączeniach zgrzewanych, na ścianach w budynkach niemieszkalnych - cwu,	m		16.000
		16	m	16.000	
				RAZEM	16.000
23	KNR-W 2- d.1. 15 0116-01 2	Dodatki za podejścia dopływowe w rurociągach z tworzyw sztucznych do zaworów czepalnych, baterii, mieszaczy, hydrantów itp. o połączeniu sztywnym o śr. zewnętrznej 20 mm	szt.		13.000
		13	szt.	13.000	
				RAZEM	13.000
24	KNR-W 2- d.1. 15 0116-08 2	Dodatki za podejścia dopływowe w rurociągach z tworzyw sztucznych do zaworów czepalnych, baterii, płuczek o połączeniu elastycznym metalowym o śr. zewnętrznej 20 mm	szt.		26.000
		26	szt.	26.000	
				RAZEM	26.000
25	KNR 2-15 d.1. 0107-04 2	Dodatkowe nakłady na wykonanie podejść dopływowych do zaworów wypływowych, baterii, hydrantów, mieszaczy itp. o śr. nominalnej 50 mm	szt.		1.000
		1	szt.	1.000	
				RAZEM	1.000
26	KNR 2-15 d.1. 0116-02 2	Zawór hydrantowy o śr. nom. 50mm montowany we wnęce	szt.		1.000
		1	szt.	1.000	
				RAZEM	1.000
27	KNR 2-15 d.1. 0120-02 2	Szafki hydrantowe wewnętrzne	szt.		1.000
		1	szt.	1.000	
				RAZEM	1.000
28	KNR-W 2- d.1. 15 0121-01 2	Punkty stałe w rurociągach z tworzyw sztucznych o śr. zewnętrznej 20 mm	szt.		3.000
		3	szt.	3.000	
				RAZEM	3.000

Lp.	Podstawa	Opis i wyliczenia	j.m.	Poszcz.	Razem
29	KNR-W 2-15 0121-02	Punkty stałe w rurociągach z tworzyw sztucznych o śr. zewnętrznej 25 mm	szt.		5.000
		5	szt.	5.000	
				RAZEM	5.000
30	KNR-W 2-15 0121-03	Punkty stałe w rurociągach z tworzyw sztucznych o śr. zewnętrznej 32 mm	szt.		11.000
		11	szt.	11.000	
				RAZEM	11.000
31	KNR-W 2-15 0121-04	Punkty stałe w rurociągach z tworzyw sztucznych o śr. zewnętrznej 40 mm	szt.		6.000
		6	szt.	6.000	
				RAZEM	6.000
32	KNR-W 2-15 0135-01	Zawory czepalne o śr. nominalnej 15 mm	szt.		4.000
		4	szt.	4.000	
				RAZEM	4.000
33	KNR-W 2-15 0131-01	Zawory przelotowe i zwrotne z połączeniem na dwuzłączkę o śr. nominalnej 15 mm	szt.		1.000
		1	szt.	1.000	
				RAZEM	1.000
34	KNR-W 2-15 0131-02	Zawory przelotowe i zwrotne z połączeniem na dwuzłączkę o śr. nominalnej 20 mm	szt.		7.000
		7	szt.	7.000	
				RAZEM	7.000
35	KNR-W 2-15 0131-03	Zawory przelotowe i zwrotne z połączeniem na dwuzłączkę o śr. nominalnej 25 mm	szt.		4.000
		4	szt.	4.000	
				RAZEM	4.000
36	KNR-W 2-15 0131-04	Zawory przelotowe i zwrotne z połączeniem na dwuzłączkę o śr. nominalnej 32 mm	szt.		2.000
		2	szt.	2.000	
				RAZEM	2.000
37	KNR-W 2-15 0137-03	Baterie umywalkowe jednouchwytowe z dwoma zaworami o śr. nominalnej 15 mm - bateria czasowa, miękie uruchamianie, odporna na wandalizm	szt.		11.000
		11	szt.	11.000	
				RAZEM	11.000
38	KNR-W 2-15 0136-01	Zawory czepalne z tworzyw sztucznych o śr. nominalnej 15 mm	szt.		14.000
		14	szt.	14.000	
				RAZEM	14.000
39	KNR-W 2-15 0127-04	Próba szczelności instalacji wodociągowej z rur z tworzyw sztucznych w budynkach niemieszkalnych (rurociąg o śr. do 90 mm)	m		99.200
		Obmiar dodatkowy - ilość prób szczelności	prób.		1.000
		1			
		99.20	m	99.200	
				RAZEM	99.200
40	KNR-W 2-15 0128-02	Płukanie instalacji wodociągowej w budynkach niemieszkalnych	m		99.200
		99.20	m	99.200	
				RAZEM	99.200
41	KNR 0-34 0101-10	Izolacja rurociągów śr. 12-22 mm otulinami Thermaflex FRZ - jednowarstwowymi gr. 20 mm (N)	m		15.000
		15	m	15.000	
				RAZEM	15.000
42	KNR 0-34 0101-19	Izolacja rurociągów śr. 28-48 mm otulinami Thermaflex FRZ - jednowarstwowymi gr. 30 mm (S)	m		80.000
		80	m	80.000	
				RAZEM	80.000

Lp.	Podstawa	Opis i wyliczenia	j.m.	Poszcz.	Razem
43	d.1. kalk. własna	Spuszczenie i napełnienie instalacji co.	kpl.		1.000
		1	kpl.	1.000	
				RAZEM	1.000
44	KNR-W 2-d.1. 15 0208-03	Rurociągi z PVC kanalizacyjne o śr. 110 mm na ścianach w budynkach niemieszkalnych o połączeniach wciskowych	m		23.000
		23	m	23.000	
				RAZEM	23.000
45	KNR-W 2-d.1. 15 0208-02	Rurociągi z PVC kanalizacyjne o śr. 75 mm na ścianach w budynkach niemieszkalnych o połączeniach wciskowych	m		27.000
		27	m	27.000	
				RAZEM	27.000
46	KNR-W 2-d.1. 15 0208-01	Rurociągi z PVC kanalizacyjne o śr. 50 mm na ścianach w budynkach niemieszkalnych o połączeniach wciskowych - analogia rurociąg w bruździe ściennej	m		20.000
		20	m	20.000	
				RAZEM	20.000
47	KNR-W 2-d.1. 15 0211-03	Dodatki za wykonanie podejść odpływowych z PVC o śr. 110 mm o połączeniach wciskowych	podej.		15.000
		15	podej.	15.000	
				RAZEM	15.000
48	KNR-W 2-d.1. 15 0211-01	Dodatki za wykonanie podejść odpływowych z PVC o śr. 50 mm o połączeniach wciskowych	podej.		23.000
		23	podej.	23.000	
				RAZEM	23.000
49	KNR-W 2-d.1. 15 0222-01	Czyszczaiki z PVC kanalizacyjne o śr. 75 mm o połączeniach wciskowych	szt.		1.000
		1	szt.	1.000	
				RAZEM	1.000
50	KNR-W 2-d.1. 15 0222-02	Czyszczaiki z PVC kanalizacyjne o śr. 110 mm o połączeniach wciskowych	szt.		2.000
		2	szt.	2.000	
				RAZEM	2.000
51	KNR-W 2-d.1. 15 0213-05	Rury wywiewne z PVC o połączeniu wciskowym o śr. 110 mm - rury wywiewne fi 150 mm rury kompletne(z kominkiem, daszkiem i dołącznikiem)	szt.		2.000
		2	szt.	2.000	
				RAZEM	2.000
52	KNR-W 2-d.1. 15 0230-02	Umywalki pojedyncze porcelanowe z syfonem gruszkowym -	kpl.		11.000
		11	kpl.	11.000	
				RAZEM	11.000
53	KNR-W 2-d.1. 15 0230-05	Postument porcelanowy do umywarek - półpostument	kpl.		11.000
		11	kpl.	11.000	
				RAZEM	11.000
54	KNR-W 2-d.1. 15 0233-03	Ustępy z płuczką ustępową typu "kompakt"	kpl.		14.000
		14	kpl.	14.000	
				RAZEM	14.000
55	KNR-W 2-d.1. 15 0234-02	Pisuary pojedyncze z zaworem spłukującym	kpl.		9.000
		9	kpl.	9.000	
				RAZEM	9.000
56	KNR-W 2-d.1. 15 0218-01	Wpusty ściekowe z tworzywa sztucznego o śr. 50 mm	szt.		3.000
		3	szt.	3.000	
				RAZEM	3.000
57	KNR-W 2-d.1. 15 0216-02	Wpusty żeliwne piwniczne o śr. 100 mm	szt.		1.000
		1	szt.	1.000	
				RAZEM	1.000

Lp.	Podstawa	Opis i wyliczenia	j.m.	Poszcz.	Razem
58	kalkulacja	Badanie laboratoryjne wody	kpl.		1.000
d.1.	indywidual-				
2	na				
	analogia				
		1	kpl.	1.000	
				RAZEM	1.000
59	kalk. włas-	Podłączenie do wymienionych pionów wod.ka. istniejących urządzeń sa-	szt.		4.000
d.1.	na	nitarnych zamontowanych w sąsiadujących przez ścianę salach.			
2		4	szt.	4.000	
				RAZEM	4.000
1.3	CPV	Elementy budowlane - roboty odtworzeniowe i wykończeniowe (ST 1)			
	45450000-6				
60	KNR 2-02	Obud.słupów płytami gips.-karton.na rusztach	m ²		30.820
d.1.	2004-03	metal.pojedyń.dwuwarstw.55-02 - obudowa pionów instalacyjnych			
3		30.82	m ²	30.820	
				RAZEM	30.820
61	KNR 2-02	Obudowa belek i podciągów płytami gipsowo-kartonowymi na rusztach	m ²		3.200
d.1.	2004-05	metalowych pojedynczych jednowarstwowo 55-01 - demontaż i ponowny			
3		montaż.	m ²	3.200	
		3.20		RAZEM	3.200
62	KNR-W 2-	Drzwiczki rewizyjne o wymiarach 250 x 300 mm z zamknięciem ze stali	szt.		9.000
d.1.	15 0142-03	nierdzewnej			
3		9	szt.	9.000	
				RAZEM	9.000
63	KNR-W 4-	Uzupełnienie obróbek papą jutową - lejki wokół stojaków i linek - analogia	szt.		2.000
d.1.	01 0516-04	obróbki na dachu przy rurach wywiewnych			
3	analogia	2	szt.	2.000	
				RAZEM	2.000
64	KNR 4-01	Zabetonowanie otworów w stropach i ścianach o powierzchni do 0.1 m2	szt.		35.000
d.1.	0206-02	przy głębokości ponad 10 cm			
3		35	szt.	35.000	
				RAZEM	35.000
65	KNR 4-01	Przebiecie otworów o powierzchni do 0.05 m2 w elementach z betonu zwi-	szt.		35.000
d.1.	0208-04	rowego o grubości do 40 cm			
3		35	szt.	35.000	
				RAZEM	35.000
66	KNR 4-01	Zamurowanie przebiec w ścianach z cegieł o grubości ponad 1 ceg.	szt.		3.000
d.1.	0323-04				
3		3	szt.	3.000	
				RAZEM	3.000
67	KNR 4-01	Zamurowanie bruzd poziomych o szerokości 1/2 ceg. z przewodami ins-	m		55.000
d.1.	0326-01	talacyjnymi w ścianach z cegieł			
3		55	m	55.000	
				RAZEM	55.000
68	KNR 4-01	Przebiecie otworów w ścianach z cegieł o grubości 2 ceg. na zaprawie ce-	szt.		3.000
d.1.	0333-11	mentowo-wapiennej			
3		3	szt.	3.000	
				RAZEM	3.000
69	KNR 4-01	Wykucie bruzd poziomych 1/4x1/2 ceg. w ścianach z cegieł na zaprawie	m		55.000
d.1.	0336-01	cementowo-wapiennej			
3		55	m	55.000	
				RAZEM	55.000
70	KNR 4-04	Transport gruzu z terenu rozbiórki przy ręcznym załadunku i wyładowa-	m ³		4.200
d.1.	1101-02	niu samochodem skrzyniowym na odległość do 1 km			
3		4.20	m ³	4.200	
				RAZEM	4.200
71	KNR 4-04	Transport gruzu z terenu rozbiórki przy ręcznym załadunku i wyładowa-	m ³		4.200
d.1.	1101-05	niu samochodem ciężarowym - dodatek za każdy następny rozpoczęty 1			
3		km	m ³	4.200	
		4.20		RAZEM	4.200
		Mnożnik obmiaru		*25	105.000

Lp.	Podstawa	Opis i wyliczenia	j.m.	Poszcz.	Razem
72	d.1. kalk. własna	Montaż peszla dla rur pp w brzdach.	m		43.000
		43	m	43.000	
				RAZEM	43.000
73	d.1. kalk. własna	Rozkucie ściany z cegły na zaprawie cementowo-wapiennej w celu wymiany skrzynki hydrantowej wewnętrznej i obsadzenie nowej	szt		1.000
		1	szt	1.000	
				RAZEM	1.000
74	d.1. kalk. własna	Demontaż i montaż ścianki z boazerii - materiał z demontażu	m		3.600
		3.6	m	3.600	
				RAZEM	3.600

PRZEDMIAR

Klasyfikacja robót wg. Wspólnego Słownika Zamówień

45214200-2 Roboty budowlane w zakresie budowy obiektów budowlanych związanych ze szkolnictwem

NAZWA INWESTYCJI : REMONT ZESPOŁU SANITARIATÓW CHŁOPCÓW W GIMNAZJUM 19 L.O.
ADRES INWESTYCJI : WARSZAWA UL.ZWYCIĘZCÓW 7/9
INWESTOR : URZĄD DZIELNICY PRAGA POŁUDNIE
ADRES INWESTORA : WARSZAWA UL GROCHOWSKA 274
BRANŻA : Ogólnobudowlana

SPORZĄDZIŁ KALKULACJE : M.CYZY L.Pietruszka
DATA OPRACOWANIA : 20.07.2015

Data opracowania
20.07.2015

PODINSPEKTOR

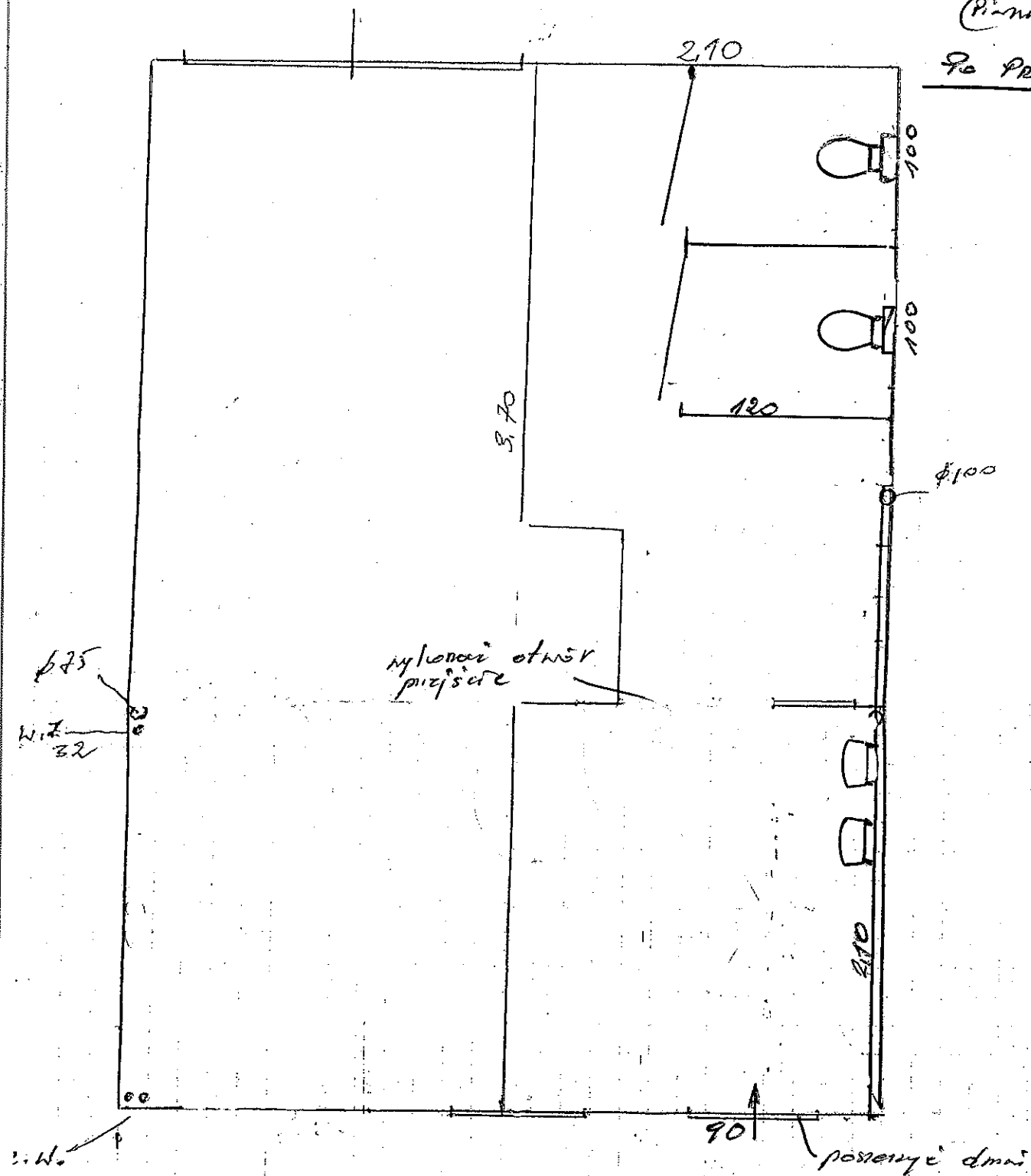
Mariusz Czyż
2741-

Lp.	Nr spec. techn.	Podstawa	Opis i wyliczenia	j.m.	Poszcz.
G 19 L.O. sanitariaty					
1					
1		KNR 4-01	Rozebranie ścianki z cegieł o grub. 1/2 ceg. na zaprawie cementowo-wapiennej	m ²	
d.1		0348-03	27.88	m ²	27.880
					RAZEM
2		KNR 4-01	Poszerzenie- rozkucie otworów w ścianach z cegieł o grubości ponad 1/2 ceg. na zaprawie wapiennej lub cementowo-wapiennej dla otworów drzwiowych	m ³	
d.1		0329-03	0.4	m ³	0.400
					RAZEM
3		KNR 4-01	Rozebranie wykładziny ściennej z płytek	m ²	
d.1		0819-15	164.43	m ²	164.430
					RAZEM
4		KNR 4-01	Odbicie tynków wewnętrznych z zaprawy cementowo-wapiennej na ścianach, filarach, pilastrach o powierzchni odbicia do 5 m2	m ²	
d.1		0701-02	37	m ²	37.000
					RAZEM
5		KNR 4-01	Wykucie z muru ościeżnic drewnianych drzwi	szt.	
d.1		0354-04	16	szt.	16.000
					RAZEM
6		KNR-W 4-01	Rozebranie posadzek z płytek na zaprawie i kleju	m ²	
d.1		0812-05	67.44	m ²	67.440
					RAZEM
7		KNR 4-01	Zerwanie podkładów z zaprawy cementowej posadzek	m ²	
d.1		0804-07	57.42	m ²	57.420
					RAZEM
8		KNR 4-01	Wykucie z muru kratki wentylacyjnych, drzwiczek	szt	
d.1		0354-13	8	szt	8.000
					RAZEM
9		KNR 4-01	Przemurowanie przewodów kominowych - sprawdzenie przewodów	m	
d.1		0310-05	24	m	24.000
					RAZEM
10		KNR 4-01	Przemurowanie przewodów kominowych - odgruzowanie przewodów	m	
d.1		0310-06	24	m	24.000
					RAZEM
11		KNR 4-01	Uzupełnienie ścianek z cegieł o grubości 1/2 ceg. lub zamurowanie otworów w ścianach na zaprawie cementowo-wapiennej	m ²	
d.1		0303-02	2.5	m ²	2.500
					RAZEM
12		KNR 4-01	Uzupełnienie tynków zwykłych wewnętrznych kat. III z zaprawy cementowo-wapiennej o powierzchni do 0.5 m2 na podłożach z cegły, pustaków ceramicznych, betonu na ścianach -	szt.	
d.1		0709-05	39	szt.	39.000
					RAZEM
13		KNR 4-01	Obsadzenie kratki wentylacyjnych i drzwiczek rewizyjnych wym. 20x20 cm pcw w ścianach z cegieł	szt.	
d.1		0322-02	8	szt.	8.000
					RAZEM
14		KNR 3 0702-04	Wstawienie nowych drzwi płytowych pełnych z płyty otworowej kompletnej z ościeżnicą 5 szt 0.90x2.05	m ²	
d.1			9.23	m ²	9.230
					RAZEM
15		KNR 7 0701-03	Wymiana naświetli drewnianych(okno wewnętrzne) na naświetla z tworzyw sztucznych nieotwierane 2,6x1,5	m ²	
d.1			3.9	m ²	3.900
					RAZEM
16		NNRNB 202 1130-01	(z.VII) Warstwy wyrównujące i wygładzające z zaprawy samopoziomującej grubości 5 mm wykonywane jako wyrównanie pod izolację podłogi	m ²	
d.1			79.62	m ²	79.620
					RAZEM
17		KNR AT-27 0401-01	Izolacja podpłytowa przeciwwilgociowa gr. 1 mm z polimerowej masy uszczelniającej (folii w płynie) wykonywana ręcznie	m ²	
d.1			79.62	m ²	79.620
					RAZEM

Lp.	Nr spec. techn.	Podstawa	Opis i wyliczenia	j.m.	Poszcz.
18	d.1	KNNR 2 0903-08	Podkład tynkarski pod glazurę na ścianach	m ²	
			187.91	m ²	187.910
					RAZEM
19	d.1	KNR 2-02 0829-07	Licowanie ścian płytkami na klej metodą kombinowaną	m ²	
			187.91	m ²	187.910
					RAZEM
20	d.1	KNR-W 4-01 0821-07 analogia	Zamontowanie luster nad umywalkami(0,5x2,0 m) szt. 3	m ²	
			3	m ²	3.000
					RAZEM
21	d.1	NNRNKB 202 2809-05	listwa wykańczająca do glazury	m	
			95	m	95.000
					RAZEM
22	d.1	KNR-W 2-02 2004-01 analogia	Obudowa pionów kanalizacyjnych płytami gipsowo-kartonowymi na rusztach metalowych pojedynczych jednowarstwowo 50-01	m ²	
			9.8	m ²	9.800
					RAZEM
23	d.1	KNR 4-01 0322-02 analogia	Obsadzenie drzwiczek rewizyjnych PCW do zaworów w ścianach z cegieł	szt.	
			9	szt.	9.000
					RAZEM
24	d.1	KNR 0-41 0101-01	Przygotowanie powierzchni - gruntowanie podłoża ścian i sufitów	m ²	
			227.3	m ²	227.300
					RAZEM
25	d.1	NNRNKB 202 2014-01	(z.X) Gładzie gipsowe gr. 3 mm jednowarstwowe na stropach na podłożu z tynku o pow. do 5 m2	m ²	
			85.62	m ²	85.620
					RAZEM
26	d.1	NNRNKB 202 2012-01	(z.X) Gładzie gipsowe gr. 3 mm jednowarstwowe na ścianach na podłożu z tynku w pomieszczeniach o pow. podłogi do 5 m2	m ²	
			147.68	m ²	147.680
					RAZEM
27	d.1	KNNR 2 1902-11	Dopłata za wzmocnienia miejsc szczególnie narażonych (narożniki, krawędzie): narożniki aluminiowe	m	
			48.8	m	48.800
					RAZEM
28	B.04.01.00 d.1	KNNR 3 0605-04	Dwukrotne malowanie tynków wewnętrznych ścian i sufitów farbą emulsyjną z przygotowaniem powierzchni w kolorach	m ²	
			227.3	m ²	227.300
					RAZEM
29	d.1	KNR 4-01 1212-28	Dwukrotne malowanie farbą olejną rur wodociagowych i gazowych o średnicy do 50 mm	m	
			38.4	m	38.400
					RAZEM
30	d.1	KNR 4-01 1212-19	Dwukrotne malowanie farbą olejną grzejników radiatorowych	m ²	
			11.4	m ²	11.400
					RAZEM
31	d.1	NNRNKB 202 1119-10	(z.IV) Posadzki jedno- i dwubarwne z płytek terakotowych o wym. 30x30 cm luzem na zaprawie klejowej "ATLAS" w pomieszczeniach o pow.ponad 8 m2	m ²	
			79.62	m ²	79.620
					RAZEM
32	d.1	KNNR 7 0507-02	Kabiny sanitariatów z drzwiami z laminatu(systemowe) gr. 10mm wysokość 2,10 m	m ²	
			55.94	m ²	55.940
					RAZEM
33	d.1	KNNR 5 0204-02	Przewody wtykowe o łącznym przekroju żył do 7.5 mm2 układane w tynku na podłożu innym niż betonowe	m	
			84.8	m	84.800
					RAZEM
34	d.1	KNNR 5 0308-05	Wymiana gniazd instalacyjne wtyczkowe ze stykiem ochronnym bryzgoszczelne 2-biegunowe przykręcane o obciążalności do 16 A i przekroju przewodów do 2.5 mm2	szt.	
			4	szt.	4.000
					RAZEM

Lp.	Nr spec. techn.	Podstawa	Opis i wyliczenia	j.m.	Poszcz.
35 d.1		KNNR 5 0307-01	Wymiana łączników instalacyjne bryzgoszczelne jednobiegunowe 7	szt. szt.	 7.000
					RAZEM
36 d.1		KNNR 5 0502-01	Oprawy oświetleniowe przykręcane (zwykłe) - żarowa typ LENA CA-MEA E27 IP 44 23	kpl. kpl.	 23.000
					RAZEM
37 d.1	B.01.04.00	KNR 4-01 0108-09	Wywiezienie gruzu spryzmowanego samochodami skrzyniowymi na odległość do 1 km 14.5	m ³ m ³	 14.500
					RAZEM
38 d.1	B.01.04.00	KNR 4-01 0108-10	Wywiezienie gruzu spryzmowanego samochodami skrzyniowymi - za następne 29km Krotność = 29 14.5	m ³ m ³	 14.500
					RAZEM

PARTER
(Pinnick)
PO PRZEBUDOWIE



DO WYKONANIA

- WYKONANIE KANALIZACJI ZELENINY $\phi 100$
- wymiana rur wody zimnej $\phi 50$ stalowe na PCW zgniewane
- instalacje wody zimnej i ciepłej z PCW
- wykonanie łazienki H.C. z laminatem
- montaż 2 sit kompozytowych i 2 umywalk z osprzętem

I II III PIETRO

