

**PRZEDMIAR**

Klasyfikacja robót wg. Wspólnego Słownika Zamówień

45214200-2 Roboty budowlane w zakresie budowy obiektów budowlanych związanych ze szkolnictwem

: REMONT-CYKLINOWANIE I OLEJOWANIE PODŁÓG SALI GIMNASTYCZNEJ WG 20  
: Ul. Afrykańska 11 03-966 WARSZAWA  
: URZĄD DZIELNICY PRAGA POŁUDNIE  
: WARSZAWA UL. GROCHOWSKA 274  
: BUDOWLANA

: MARIUSZ CZYŻ  
: 24.02.2016

WYKONAWCA :

INWESTOR :

PODINSPEKTOR

Mariusz Czyż  
-2741-

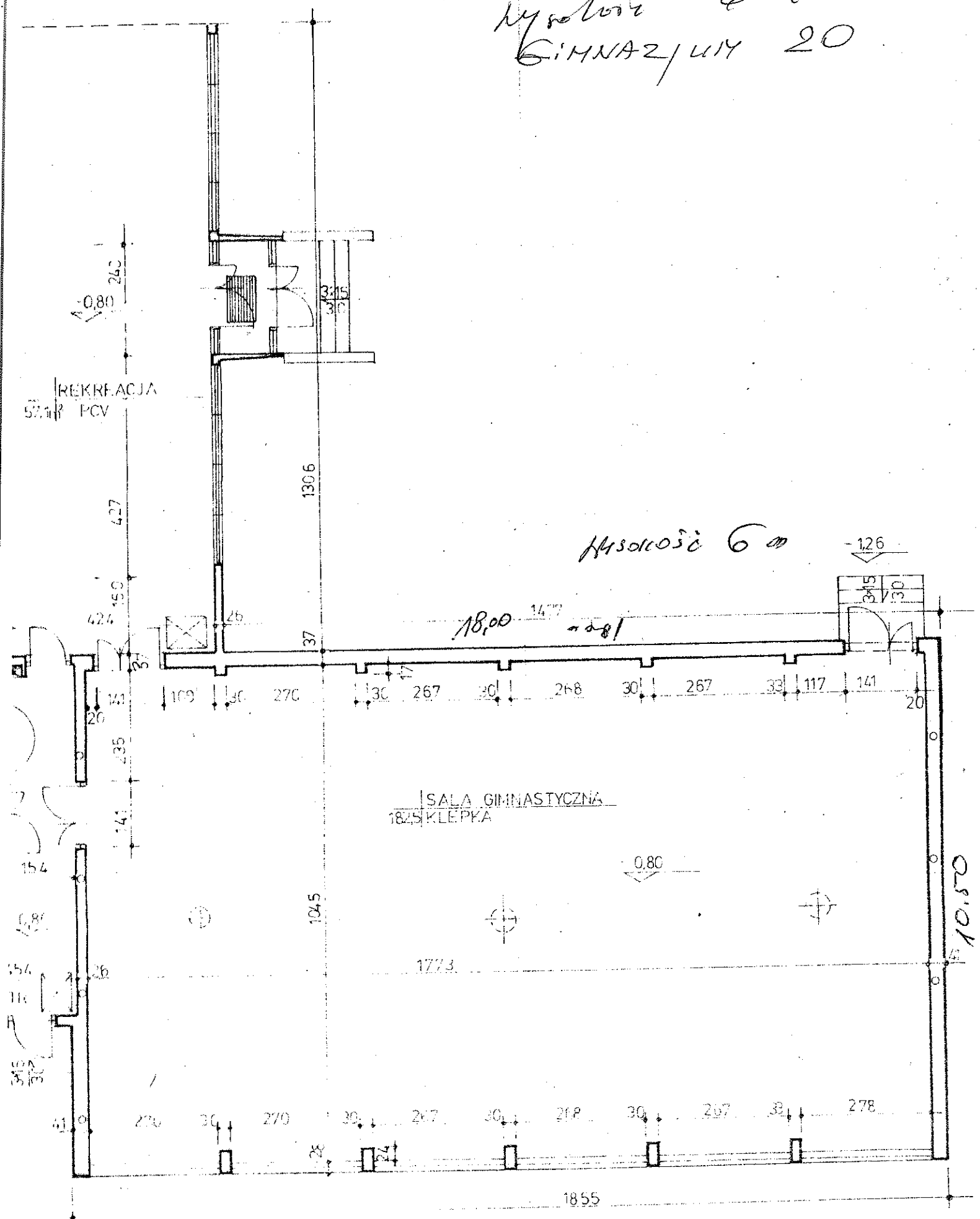
Data opracowania  
24.02.2016

Data zatwierdzenia

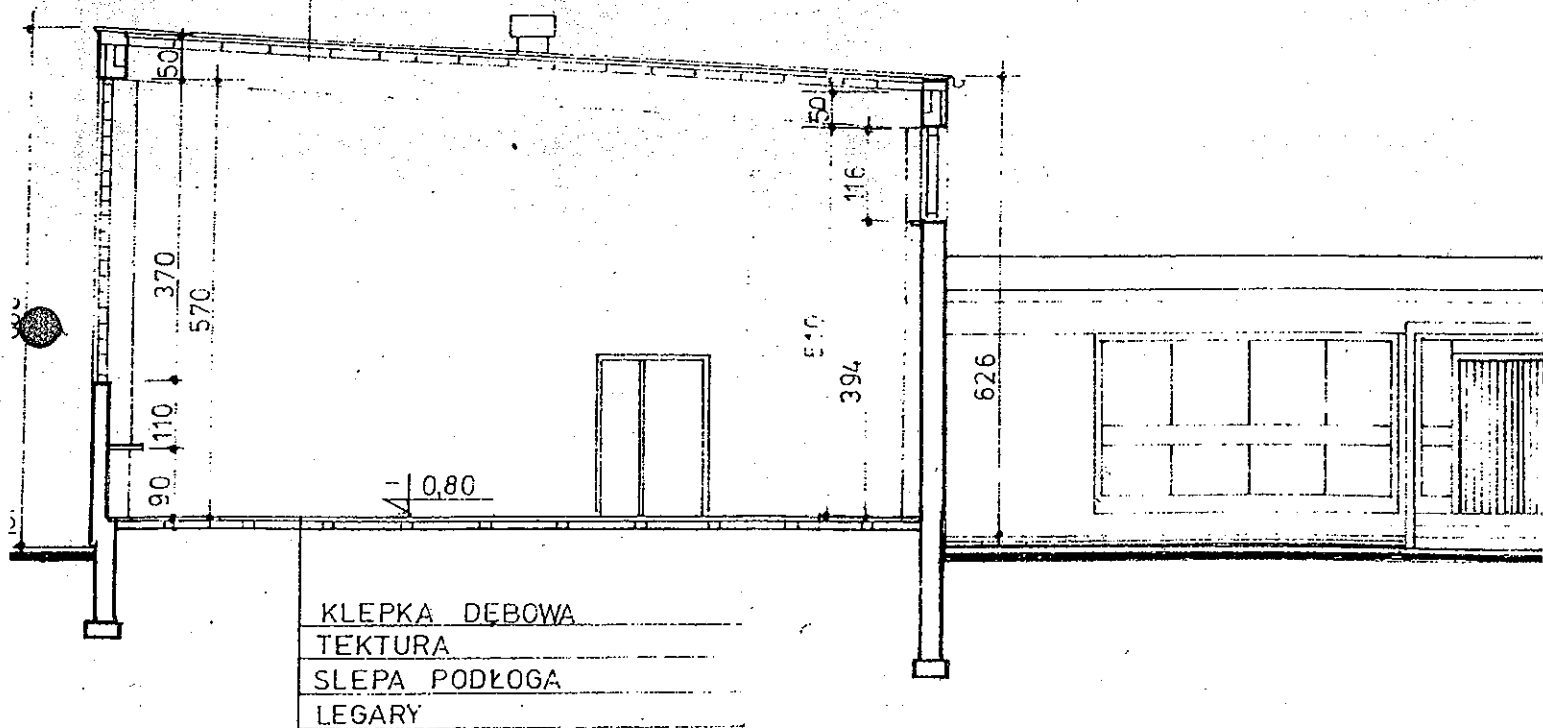
Lp.	Podstawa	Opis i wyliczenia	j.m.	Poszcz.	Razem
<b>sala gimnastyczna G20</b>					
1					
1	KNR 4-01	Demontaż a po remoncie montaż drabinek gimnastycznych(12 szt)	m <sup>2</sup>		
d.1	0414-05				
	analogia	31.5	m <sup>2</sup>	31.500	
				RAZEM	31.500
2	KNR 4-01	Demontaż a po remoncie montaż nowych obudów grzejników C.O. ze	m <sup>2</sup>		
d.1	0402-03	sklejki o grubości 19 mm wzór jak osłony w całej szkole	m <sup>2</sup>	16.400	
		16.4		RAZEM	16.400
3	KNR 4-01	Odbicie odstających miejscowo tynków wewnętrznych z zaprawy cemen-	m <sup>2</sup>		
d.1	0701-02	towo-wapiennej na ścianach o powierzchni odbicia do 5 m2	m <sup>2</sup>	18.600	
		18.6		RAZEM	18.600
4	KNR 4-01	Obsadzenie i umocowanie w ścianie istniejących stalowych mocowań do	szt.		
d.1	0322-05	siatki w podłogach betonowych	szt.	2.000	
	analogia	2		RAZEM	2.000
5	KNR 7	Wymiana drzwi przymykowych drewnianych na aluminiowe przeszkłone	m <sup>2</sup>		
d.1	0503-08	szybą bezpieczną aluminiową z trzema zawiasami i dwoma zamkami o	m <sup>2</sup>	7.590	
	analogia	wym. 1.40x2.05 m 2 szt.i 0,9x2,05 1 szt.		RAZEM	7.590
		7.59			
6	KNR 4-01	Uzupełnienie tynków zwykłych wewnętrznych kat. III z zaprawy cemen-	szt.		
d.1	0709-05	to-wapiennej o powierzchni do 0.5 m2 na podłogach z cegły, pustaków	szt.	38.000	
		ceramicznych, betonu na ścianach i stropach		RAZEM	38.000
		38			
7	NNRNKB	(z.VII) Gruntowanie podłogi preparatami "CERESIT CT 17" sufity	m <sup>2</sup>		
d.1	202 1134-		m <sup>2</sup>	259.500	
	01	259.5		RAZEM	259.500
8	KNR 3	Dwukrotne malowanie tynków wewnętrznych sufitów farbą emulsyjną z	m <sup>2</sup>		
d.1	0605-04	przygotowaniem powierzchni	m <sup>2</sup>	259.500	
		259.5		RAZEM	259.500
9	KNR 3	Dwukrotne malowanie tynków wewnętrznych farbą olejną z jednokrotnym	m <sup>2</sup>		
d.1	0605-06	szpachlowaniem - ściany	m <sup>2</sup>	246.000	
		246.0		RAZEM	246.000
10	KNR 4-01	Dwukrotne malowanie farbą olejną rur wodociągowych i gazowych o śred-	m		
d.1	1212-28	nicy do 50 mm	m	37.000	
		37		RAZEM	37.000
11	KNR-W 4-	Dwukrotne malowanie farbą olejną grzejników radiatorowych	m <sup>2</sup>		
d.1	01 1212-19		m <sup>2</sup>	52.960	
		52.96		RAZEM	52.960
12	KNR 4-01	Dwukrotne malowanie farbą olejną krat prostych (krat i drzwi, wentylacji,	m <sup>2</sup>		
d.1	1212-05	konstrukcje koszy, wsporniki osłon)	m <sup>2</sup>	12.600	
		12.6		RAZEM	12.600
13	KNR-W 4-	Wymiana listew przyściennych z drewna liściastego z wykonaniem prze-	m		
d.1	01 0815-08	rwu wentylacyjnej	m	57.000	
		57		RAZEM	57.000
14	KNR-W 4-	Mechaniczne szlifowanie starych posadzek z deszczulek o powierzchni	m <sup>2</sup>		
d.1	01 0816-03	ponad 8 m2	m <sup>2</sup>	189.000	
		189		RAZEM	189.000
15	NNRNKB	(z.VIII) Posadzki drewniane układane na klej - olejowanie dwukrotne po-	m <sup>2</sup>		
d.1	202 1135-	sadzek parkietowych olejem o zwiększonym obciążeniu użytkowym	m <sup>2</sup>	189.000	
	04	189		RAZEM	189.000
16	KNR-W 4-	Malowanie pasków (lini boisk) o szer. do 5 cm farbami poliuretanowymi	m		
d.1	01 1218-02	odtworzeniowo	m	240.000	
	analogia	240		RAZEM	240.000

Lp.	Podstawa	Opis i wyliczenia	j.m.	Poszcz.	Razem
17 d.1	KNR-W 4- 02 0110-07 analogia	Wymiana odcinka rury stalowej ocynkowanej o śr. 63 mm - na stalową grubościenną gr. ścianki minimum 6 mm przyrząd do linek do podciągania długości 4 m Obmiar dodatkowy - łączna długość 4	szt.		
		1	m		4.000
			szt.	1.000	
				RAZEM	1.000
18 d.1	KNR 2-17 0131-03	Montaż do istniejących wywiewników przepustnic o śr.250 mm z kompletem cięgien z linki plecionej stalowej i wielokrążków do otwierania ich z poziomu podłogi i zamontowanie okapnika(10m linki i 3 szt. wielokrążków na komplet)z uszczelnieniem wywiewników na dachu	kpl.		
		2	kpl.	2.000	
				RAZEM	2.000
19 d.1	KNR-W 4- 01 1306-01 analogia	Demontaż świetlików stalowych - osłon lamp	szt.		
		36	szt.	36.000	
				RAZEM	36.000
20 d.1	KNR-W 9 0501-03	Wymiana opraw oświetleniowych świetłówkowych sali gimnastycznej na oprawy świetłówkowe typu E5200/273HFW+E5H50/035 przykręcane do sufitu z pomiarami natężenia oświetlenia(antywstrząsowa)	szt.		
		12	szt.	12.000	
				RAZEM	12.000
21 d.1	KNR 2-23 0401-02 analogia	siatki osłonowe z włókna polipropylenowego śr. 3mm na linie stalowej 5 mm, osłaniającej ściany i okna w sali gimn.wysokość sali 6 m	m		
		240	m	240.000	
				RAZEM	240.000
22 d.1	KNR-W 4- 01 1216-01 analogia	Zabezpieczenie podłóg płytą pilśniową(pod kolumny rusztowań)	m <sup>2</sup>		
		33.67	m <sup>2</sup>	33.670	
				RAZEM	33.670
23 d.1	KNR-W 4- 01 1216-01	Zabezpieczenie pomieszczenia podłóg oraz okien folią	m <sup>2</sup>		
		230	m <sup>2</sup>	230.000	
				RAZEM	230.000
24 d.1	KNR 2-02 1612-06	Rusztowania ramowe warszawskie przesuwne o wysokości kolumny do 6 m	kol.		
		18	kol.	18.000	
				RAZEM	18.000

Масло 6 м



2 PAPA BITUMICZNA NA LEPIKU  
 PŁYTA PILśniOWA TWARDA NA LEPIKU  
 MIĘKKI  
 PAPA



PRZEKRÓJ I-I

GIMNAZJUM 20