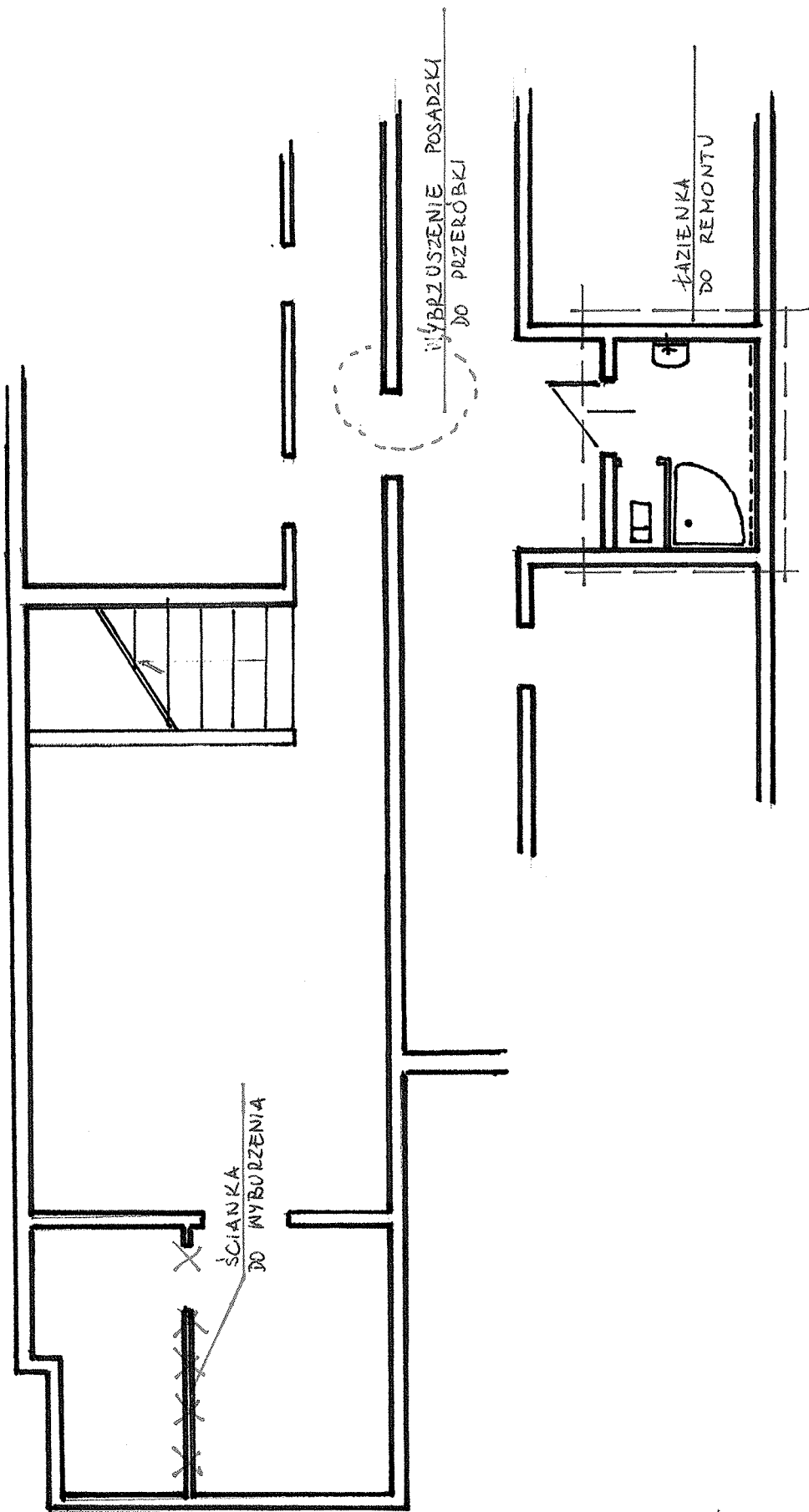


Lp.	Podst	Opis i wyliczenia	j.m.	Poszcz	Razem
1	KNR 4-01 0354-04	Wykucie z muru ościeżnic drewnianych o pow.do 2 m2	szt.		
		3	szt.	3.000	
				RAZEM	3.000
2	KNR 4-01 0349-02	Rozebranie ścian,filarów i kolumn z cegieł na zaprawie cementowo-wapiennej	m ³		
		0.6	m ³	0.600	
				RAZEM	0.600
3	KNR-W 4-01 0304-04	Uzupełnienie ścian lub zamurowanie otworów w ścianach na zaprawie cementowej cegłami	m ³		
		1.04	m ³	1.040	
				RAZEM	1.040
4	KNR 4-01 0711-02	Uzup.tynk.zwyk.wewn.kat.III z zapr.cem.-wap.na ścian.i słup.prostok.na podł.z cegły i pustaków (do 2m2 w 1 miej.)	m ²		
		9.24	m ²	9.240	
				RAZEM	9.240
5	KNR 4-01 0814-03	Uzupełnienie posadzki o pow.do 5 m2 w jednym miejscu z deszczulek dębowych lub jesionowych o grub. 22 mm mocow.na lepek	m ²		
		0.25	m ²	0.250	
				RAZEM	0.250
6	KNP 02 1501-01.01	Ustawienie i montaż drewnianych ścianek działowych pełnych lub do oszklenia-analogia montaż ścianki działowej składanej, systemowej	m ²		
		15.07	m ²	15.070	
				RAZEM	15.070
7	NNRNKB 202 1134-02	(z.VII) Gruntowanie podłoży preparatami "CERESIT CT 17" i "ATLAS UNI GRUNT" - powierzchnie pionowe	m ²		
		145	m ²	145.000	
				RAZEM	145.000
8	KNR 2-02 2009-02	Tynki (gładzie) jednowarstw.wewn.gr.3 mm z gipsu szpachlow.wyk.ręcz.na ścianach na podłożu z tynku	m ²		
		Krotność = 2			
		154.30	m ²	154.300	
				RAZEM	154.300
9	KNR 2-02 1506-01	Dwukrotne malowanie farbami poliwinyl.powierzchni wewn.- tynków gładkich	m ²		
		210.00	m ²	210.000	
				RAZEM	210.000
10	KNR 4-04 0504-03	Rozebranie posadzek z płytek ceramicznych	m ²		
		27.9	m ²	27.900	
				RAZEM	27.900
11	KNR 4-04 0504-01	Rozebranie posadzek jednolitych cementowych,lastrykowych	m ²		
		5.92	m ²	5.920	
				RAZEM	5.920
12	KNR-W 2-02 1104-01	Warstwy wyrównawcze pod posadzki z zaprawy cementowej gr. 20 mm zatar-te na ostro	m ²		
		5.92	m ²	5.920	
				RAZEM	5.920
13	KNR-W 2-02 1104-03	Warstwy wyrównawcze pod posadzki z zaprawy cementowej - dodatek lub pom-trącenie za zmianę grub. o 10 mm	m ²		
		Krotność = 3			
		5.92	m ²	5.920	
				RAZEM	5.920
14	KNR-W 2-02 1117-03	Posadzki wylewane lastrykowe jednowarstwowe gr. 20 mm jednobarwne	m ²		
		5.92	m ²	5.920	
				RAZEM	5.920
15	KNR-W 2-02 0814-01	Tynki cementowe kat.II wykonywane ręcznie na ścianach	m ²		
		10.51	m ²	10.510	
				RAZEM	10.510
16	KNR-W 2-02 1022-01	Skrzydła drzwiowe płytowe wewnętrzne pełne jednoskrzydłowe fabrycznie wykończone	m ²		
		3.2	m ²	3.200	
				RAZEM	3.200
17	KNR-W 2-02 2003-07	Ścianki działowe GR z płyt gipsowo-kartonowych na rusztach metalowych pojedynczych z pokryciem jednostronnym jednowarstwo	m ²		
		8.58	m ²	8.580	
				RAZEM	8.580
18	KNR 2-02 1118-08	Posadzki płytkowe z kamieni sztucznych; płytki 30x30 cm układane na klej metodą zwykłą	m ²		
		7.69	m ²	7.690	
				RAZEM	7.690

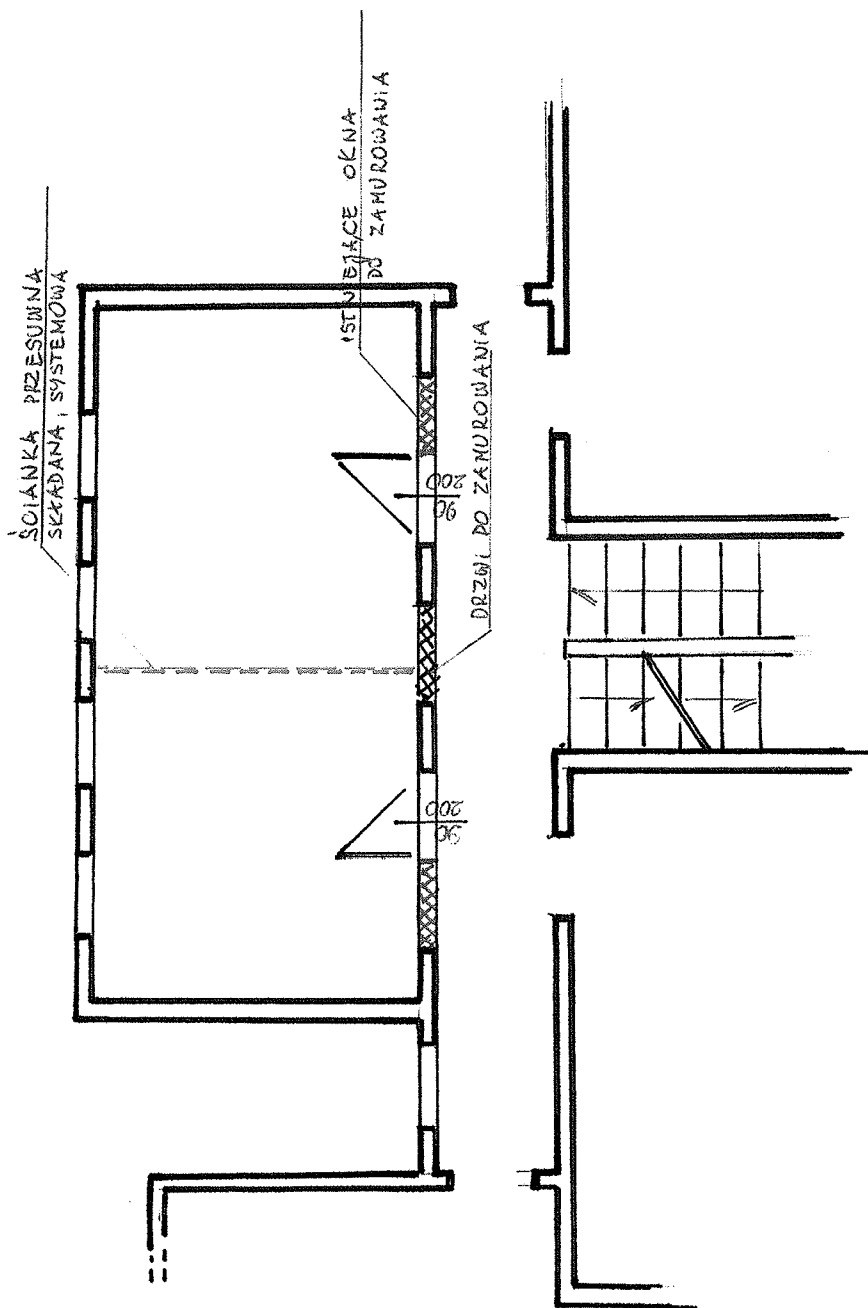
Lp.	Podst	Opis i wyliczenia	j.m.	Poszcz	Razem
19	KNR-W 2-02 0840-05	Licowanie ścian płytkami z kamieni sztucznych o wym. 20x25 cm na zaprawie klejowej	m ²		
		20.21	m ²	20.210	
				RAZEM	20.210
20	KNR-W 2-02 2011-04	Tynki (gładzie) jednowarstwowe wewn. gr. 3 mm z gipsu szpachlowego wykonywane ręcznie na stropach na podłożu z tynku	m ²		
		Krotność = 2	m ²	7.690	
		7.69		RAZEM	7.690
21	KNR-W 2-02 1508-02	Dwukrotne malowanie zwykłe farbą olejną lub ftalową tynków wewnętrznych bez szpachlowania	m ²		
		7.69	m ²	7.690	
				RAZEM	7.690
22	KNP 06 0119-04.01	Wymiana baterii umywalkowych lub zlewozmywakowych	szt.		
		1	szt.	1.000	
				RAZEM	1.000
23	KNNR 8 0123-01	Demontaż mieszacza natryskowego o śr. 15-20mm	szt.		
		1	szt.	1.000	
				RAZEM	1.000
24	KNR 4-04 0705-05	Demontaż misek klozetowych fajansowych	szt.		
		1	szt.	1.000	
				RAZEM	1.000
25	KNR 4-04 0705-08	Demontaż umywalk fajansowych z syfonami, półkami, zaworami i wspornikami	szt.		
		1	szt.	1.000	
				RAZEM	1.000
26	KNR 0-31 0111-01	Baterie umywalkowe, zlewozmywakowe śr. 15 mm montowane na ścianie	szt.		
		1	szt.	1.000	
				RAZEM	1.000
27	KNR 0-31 0111-06	Baterie natryskowe śr. 15 mm montowane na ścianie w kabinie	szt.		
		1	szt.	1.000	
				RAZEM	1.000
28	KNR 2-15 0224-03	Montaż ustępów pojedynczych z płuczkami z tworzyw sztucznych lub porcelanowy 'kompakt'	kpl.		
		1	kpl.	1.000	
				RAZEM	1.000
29	KNR 2-15 0223-02	Montaż brodzików natryskowych z tworzywa sztucznego wraz z montażem kabiny	kpl.		
		1	kpl.	1.000	
				RAZEM	1.000
30	KNR 4-03 0603-04	Wymiana opraw żarowych bez specjalnych zabezpieczeń ściennych lub sufitowych na betonie	szt.		
		2	szt.	2.000	
				RAZEM	2.000
31	KNR-W 4-01 0346-03	Rozebranie ścianek z cegieł na zaprawie cementowo-wapiennej o grubości 1/2 ceg.	m ²		
		10.08	m ²	10.080	
				RAZEM	10.080
32	KNR-W 4-01 0705-04	Wykonanie pasów tynków zwykłych kat.III o szer. do 15 cm na murach z cegieł lub ścianach z betonu pokrywających bruzdy z osiatkowaniem siatką cięto-ciągnioną	m		
		4.46	m	4.460	
				RAZEM	4.460
33	KNR-W 4-01 0803-02	Uzupełnienie posadzki cementowej o pow. 1.0-5.0 m ² w jednym miejscu z zatarciem na gładko	m ²		
		1.15	m ²	1.150	
				RAZEM	1.150
34	NNRNKB 202 1134-02	(z.VII) Gruntowanie podłoża preparatami "CERESIT CT 17" i "ATLAS UNI GRUNT" - powierzchnie pionowe	m ²		
		95.6	m ²	95.600	
				RAZEM	95.600
35	NNRNKB 202 1134-01	(z.VII) Gruntowanie podłoża preparatami "CERESIT CT 17" i "ATLAS UNI GRUNT" - powierzchnie poziome	m ²		
		48.7	m ²	48.700	
				RAZEM	48.700
36	NNRNKB 202 2015-03	(z.X) Gładzie gipsowe gr. 3 mm jednowarstwowe na stropach na podłożu z betonu o pow. ponad 5 m ²	m ²		
		Krotność = 2	m ²	48.700	
		48.7		RAZEM	48.700

Lp.	Podst	Opis i wyliczenia	j.m.	Poszcz	Razem
37	NNRNKB 202 2013-03	(z.X) Gładzie gipsowe gr. 3 mm jednowarstwowe na ścianach na podłożu z betonu w pomieszczeniach o pow. podłogi ponad 5 m2 Krotność = 2 95.6	m ² m ²	 95.600	
				RAZEM	95.600
38	KNR 2-02 1506-01	Dwukrotne malowanie farbami poliwinyl.powierzchni wewn.- tynków gładkich 144.30	m ² m ²	 144.300	
				RAZEM	144.300
39	KNR-W 4-01 1204-02	Dwukrotne malowanie farbami emulsyjnymi starych tynków wewnętrznych ścian 44	m ² m ²	 44.000	
				RAZEM	44.000
40	KNR 4-04 1101-02	Transport gruzu z terenu rozbiórki przy ręcznym załadunku i wyładunku samochodem skrzyniowym na odl. do 1 km 5	m ³ m ³	 5.000	
				RAZEM	5.000
41	KNR 4-04 1101-05	Transport gruzu z terenu rozbiórki przy ręcznym załadunku i wyładunku samochodem ciężarowym - dod.za każdy nast.rozp. 1 km Krotność = 25 5	m ³ m ³	 5.000	
				RAZEM	5.000

PLAN SYTUACYJNY PRZEDSZKOLE ul. Chrzanowskiego PIWNICA



PLAN SYTUACYJNY PRZEDSZKOLE ul. CHYZANOWSKIEGO 1 PIĘTRO



M

Lp.	Podst	Opis i wyliczenia	j.m.	Poszcz	Razem
1	KNR-W 4-01 0402-01	Wymiana jednostronnego odeskowania ścian z desek niestругanych o grubości 19 mm- analogia 15.025	m ²	15.025	
			m ²	RAZEM	15.025
2	KNNR 2 1702-04	Ścianki działowe z płyt gipsowo-kartonowych na rusztach metalowych pojedynczych z pokryciem jednostronnym dwuwarstwowe 15.025	m ²	15.025	
			m ²	RAZEM	15.025
3	NNRNKB 202 2013-04	(z.X) Gładzie gipsowe gr. 3 mm jednowarstwowe na ścianach na podłożu z płyt gipsowych w pomieszczeniach o pow. podłogi ponad 5 m ² 15.02	m ²	15.020	
			m ²	RAZEM	15.020
4	KNR 4-01 1204-01	Dwukrotne malowanie farbami emulsyjnymi starych tynków wewnętrznych sufitów 39.58	m ²	39.580	
			m ²	RAZEM	39.580
5	KNR 4-01 1204-02	Dwukrotne malowanie farbami emulsyjnymi starych tynków wewnętrznych ścian 29.15	m ²	29.150	
			m ²	RAZEM	29.150
6	KNR 4-01 1206-04	Dwukrotne malowanie farbami olejnymi starych tynków wewn. ścian z jednokrotnym szpachlowaniem 38.01	m ²	38.010	
			m ²	RAZEM	38.010
7	KNR 2-02 1512-01	Dwukrot. malowanie farbą olejną lub ftalową rur stal. i blaszanych o śr. do 50 mm 27.80	m	27.800	
			m	RAZEM	27.800
8	KNR 2-02 1512-02	Dwukrot. malowanie farbą olejną lub ftalową rur stal. i blaszanych o śr. do 100 mm 19.60	m	19.600	
			m	RAZEM	19.600
9	TZKNBK XI 0506-47	Ułożenie posadzki z wykładziny rulonowej bez warstwy izolacyjnej 39.58	m ²	39.580	
			m ²	RAZEM	39.580
10	KNR-W 4-01 0212-01	Ręczna rozbiórka elementów konstrukcji betonowych niezbrojonych o grubości do 15 cm 8.77	m ³	8.770	
			m ³	RAZEM	8.770
11	TZKNBK XI 0704-77	Ułożenie warstwy wyrównawczej gładzi cementowej zatartej na ostro 43.82	m ²	43.820	
			m ²	RAZEM	43.820
12	KNNR 2 0604-01	Izolacja z folii polietylenowej pozioma podposadzkowa 43.82	m ²	43.820	
			m ²	RAZEM	43.820
13	KNNR 2 0602-03	Izolacje poziome przeciwdźwiękowe z płyt styropianowych układanych na wierzchu konstrukcji na sucho jednowarstwowo 43.82	m ²	43.820	
			m ²	RAZEM	43.820
14	KNR 2-02 1102-01	Warstwy wyrównawcze pod posadzki z zaprawy cementowej gr. 20 mm zatarte na ostro 43.82	m ²	43.820	
			m ²	RAZEM	43.820
15	KNR 2-02 1102-03	Warstwy wyrównawcze pod posadzki z zaprawy cementowej - dodatek lub potrącenie za zmianę grub. o 10mm Krotność = 3 43.82	m ²	43.820	
			m ²	RAZEM	43.820
16	KNNR 2 1702-01	Ścianki działowe z płyt gipsowo-kartonowych na rusztach metalowych pojedynczych z pokryciem obustronnym jednowarstwowe 10.08	m ²	10.080	
			m ²	RAZEM	10.080
17	KNNR 2 1702-03	Ścianki działowe z płyt gipsowo-kartonowych na rusztach metalowych pojedynczych z pokryciem jednostronnym jednowarstwowe-obudowa rur 22.40	m ²	22.400	
			m ²	RAZEM	22.400
18	NNRNKB 202 1134-01	(z.VII) Gruntowanie podłoża preparatami "CERESIT CT 17" i "ATLAS UNI GRUNT" - powierzchnie poziome 87.64	m ²	87.640	
			m ²	RAZEM	87.640
19	NNRNKB 202 1134-02	(z.VII) Gruntowanie podłoża preparatami "CERESIT CT 17" i "ATLAS UNI GRUNT" - powierzchnie pionowe	m ²		

Lp.	Podst	Opis i wyliczenia	j.m.	Poszcz	Razem
		257.8	m ²	257.800	
20	KNNR 3 0702-05	Wykucie z muru i wstawienie nowych drzwi płytowych	m ²	RAZEM	257.800
		5.40	m ²	5.400	
21	NNRNKB 202 2013-04	(z.X) Gładzie gipsowe gr. 3 mm jednowarstwowe na ścianach na podłożu z płyt gipsowych w pomieszczeniach o pow. podłogi ponad 5 m ²	m ²	RAZEM	5.400
		42.56	m ²	42.560	
22	NNRNKB 202 2013-01	(z.X) Gładzie gipsowe gr. 3 mm jednowarstwowe na ścianach na podłożu z tynku w pomieszczeniach o pow. podłogi ponad 5 m ²	m ²	RAZEM	42.560
		42.56	m ²	42.560	
23	NNRNKB 202 2015-01	(z.X) Gładzie gipsowe gr. 3 mm jednowarstwowe na stropach na podłożu z tynku o pow. ponad 5 m ²	m ²	RAZEM	42.560
		43.82	m ²	43.820	
24	KNR-W 2-02 1510-03	Dwukrotne malowanie farbami emulsyjnymi powierzchni wewnętrznych - podłogi gipsowych z gruntowaniem	m ²	RAZEM	43.820
		128.95	m ²	128.950	
25	NNRNKB 202 1130-02	(z.VII) Warstwy wyrównujące i wygładzające z zaprawy samopoziomującej gr. 5 mm wykonywane w pomieszczeniach o pow. ponad 8 m ²	m ²	RAZEM	128.950
		43.82	m ²	43.820	
26	KNNR-W 2 W1101-01	Posadzka z płyt prospanelowych	m ²	RAZEM	43.820
		43.82	m ²	43.820	
27	KNNR-W 2 W1101-02	Cokół przypodłogowy	m	RAZEM	43.820
		36.5	m	36.500	
28	KNP 01 0101-01.01	Ręczne przenoszenie elementów betonowych i żelbetowych (belek stropowych, nadproży, podokienników, stopni schodowych) o ciężarze do 25 kg na odległość do 10 m w jednym poziomie	t	RAZEM	36.500
		17.54	t	17.540	
29	KNR 4-01 0108-09	Wywiezienie gruzu spryzmowanego samochodami skrzyniowymi na odl. do 1 km	m ³	RAZEM	17.540
		8.77	m ³	8.770	
30	KNR 4-01 0108-10	Wywiezienie gruzu spryzmowanego samochodami skrzyniowymi - za każdy nast. 1 km Krotność = 25	m ³	RAZEM	8.770
		8.77	m ³	8.770	
31	KNR-W 5-08 0511-17	Montaż na gotowym podłożu opraw świetłówkowych z blachy stalowej z kłosem lub rastrem 3x40W - przykręcanych	kpl.	RAZEM	8.770
		3	kpl.	3.000	
32	KNR-W 5-08 0307-02	Montaż na gotowym podłożu łączników instalacyjnych podtynkowych jednobiegowych, przycisków w puszcze instalacyjnej	szt.	RAZEM	3.000
		5	szt.	5.000	
				RAZEM	5.000