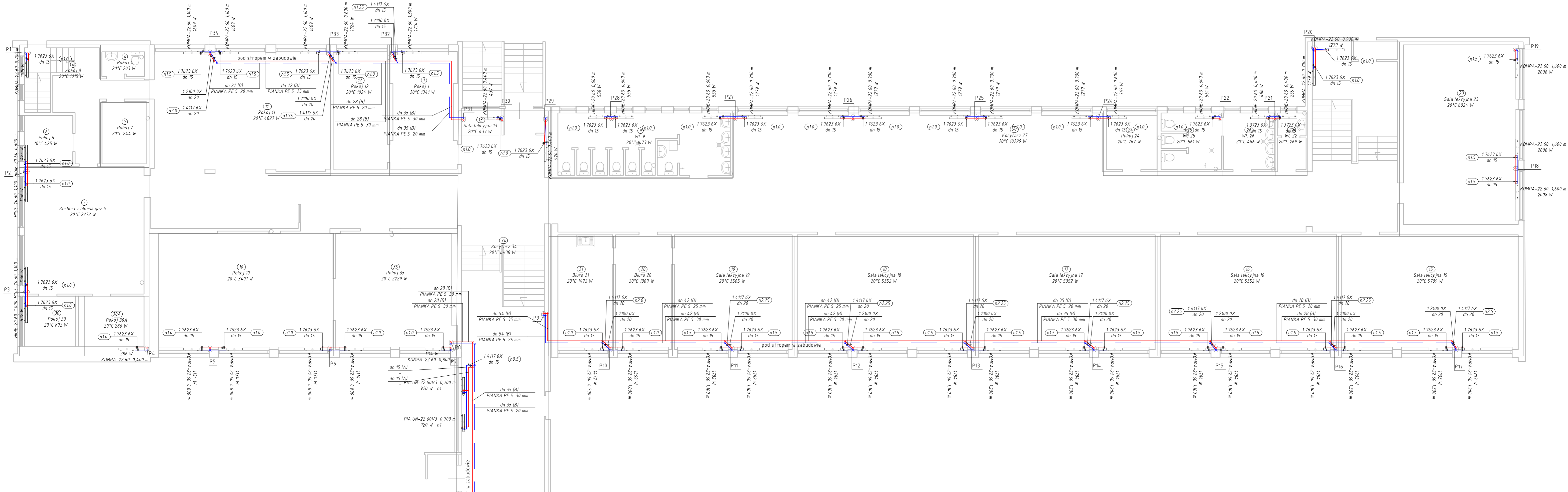


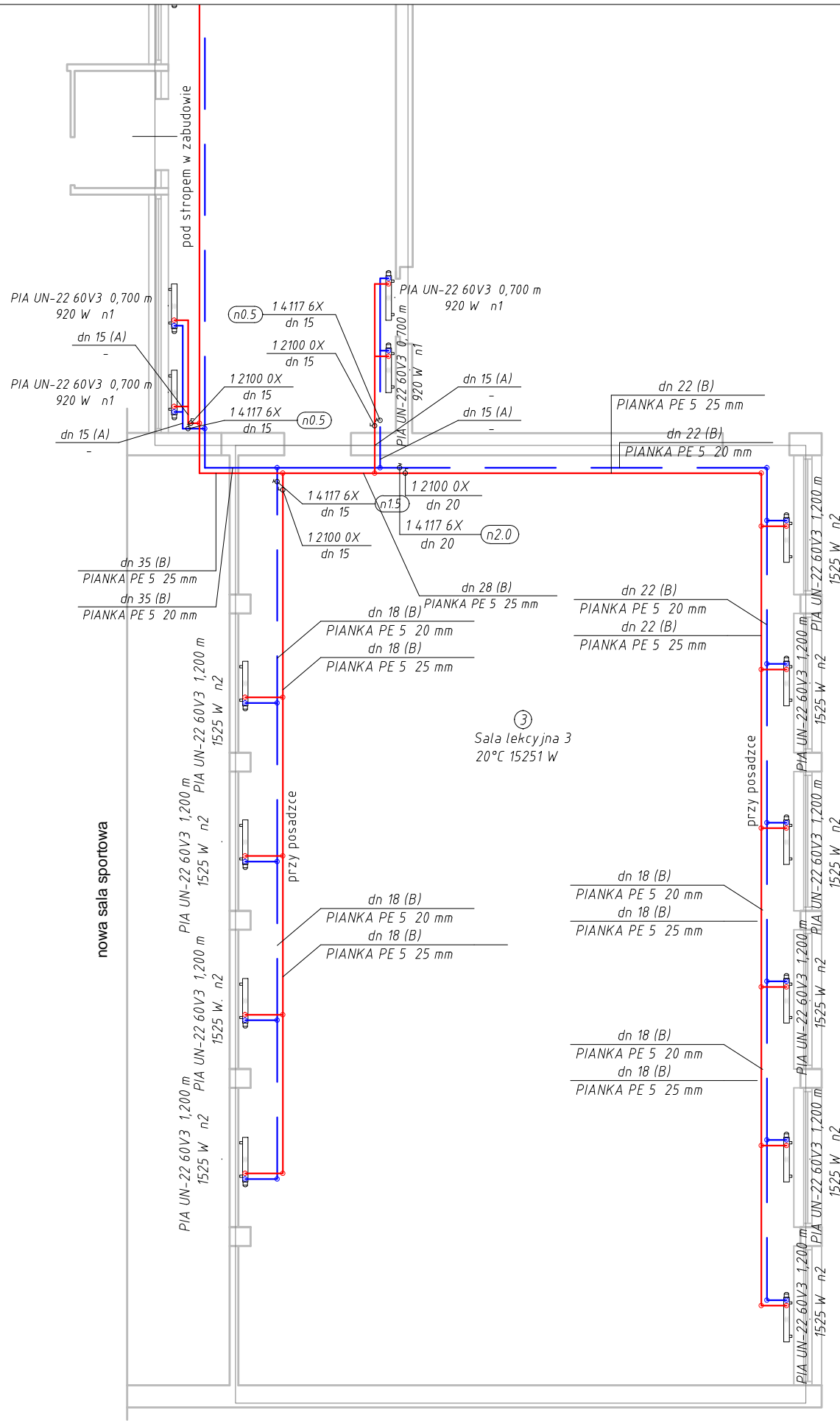
UWAGA: PRZED ROZPOCZĘCIEM ROBÓT BUDOWLANYCH  
WYKONAWCA JEST ZOBOWIĄZANY DO DOKŁADNEGO  
ZAPOZNANIA SIĘ ZE WSZYSTKIMI CZĘŚCIAMI PROJEKTU  
BUDOWLANEGO. WSZYSTKIE PODANE  
W NINIEJSZYM PROJEKCIE WYMIARY NALEŻY SPRAWDZIĆ  
W NATURZE

INWESTOR	Miasto Stołeczne Warszawa Dzielnica Praga Południe z siedzibą w Warszawie ul. Grochowska 274		
JEDNOSTKA PROJEKTUJĄCA	POWERSUN Sp. z o.o. ul. Kowalska 9/2 20-115 Lublin		
NAZWA PROJEKTU	Przebudowa w zakresie termomodernizacji wraz z przebudową instalacji c.o. i c.w.u. budynku Szkoły Podstawowej Nr 141 im. majora Henryka Sucharskiego		
STADIUM PROJEKTU	PROJEKT BUDOWLANO-WYKONAWCZY		
BRANŻA	SANITARNE		
OBIEKT	Szkoła Podstawowa Nr 141 im. majora Henryka Sucharskiego ul. Szaserów 117, 04-349 Warszawa Obręb 3-04-08, dz. nr ew. 5		
TEMAT RYSUNKU	RZUT PIWNIC C.O.		
ZESPÓŁ PROJEKTOWY			
FUNKCJA	TYTUŁ ZAWODOWY, IMIĘ I NAZWISKO	NR UPRAWNIEN	PODPIS
PROJEKTANT	mgr inż. Łukasz Wilkiewicz	LUB/0277/ PWOS/12	
SPECJALNOŚĆ PROJEKTANTA:	Instalacyjna w zakresie sieci instalacji i urządzeń ciepłych, wentylacyjnych, gazowych, wodociągowych i kanalizacyjnych		
SPRAWDZAJĄCY	mgr inż. Tomasz Wójtowicz	LUB/0001/ PWOS/11	
SPECJALNOŚĆ SPRAWDZAJĄCEGO:	Instalacyjna w zakresie sieci instalacji i urządzeń ciepłych, wentylacyjnych, gazowych, wodociągowych i kanalizacyjnych		
DATA	NR RYSUNKU	REWIZJA	SKALA
05.2016	S-1	A	1:100



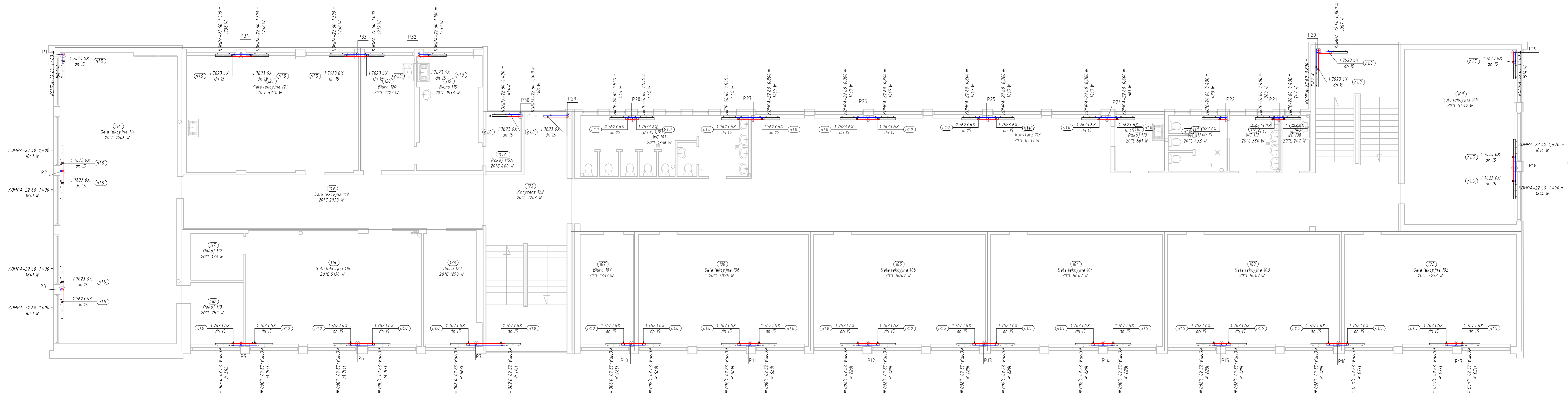
UWAGA: PRZED ROZPOCZĘCIEM ROBÓT BUDOWLANYCH  
WYKONAWCA JEST ZOBOWIĄZANY DO DOKŁADNEGO  
ZAPOZNANIA SIĘ ZE WSZYSTKIMI CZĘŚCIAMI PROJEKTU  
BUDOWLANEGO. WSZYSTKIE PODANE  
W NINIEJSZYM PROJEKCIE WYMIARY NALEŻY SPRAWDZIĆ  
W NATURZE

INWESTOR	Miasto Stołeczne Warszawa Dzielnica Praga Południe z siedzibą w Warszawie ul. Grochowska 274		
JEDNOSTKA PROJEKTUJĄCA	POWERSUN Sp. z o.o. ul. Kowalska 9/2 20-115 Lublin		
NAZWA PROJEKTU	Przebudowa w zakresie termomodernizacji wraz z przebudową instalacji c.o. i c.w.u. budynku Szkoły Podstawowej Nr 141 im. majora Henryka Sucharskiego		
STADIUM PROJEKTU	PROJEKT BUDOWLANO-WYKONAWCZY		
BRANŻA	SANITARNE		
OBIEKT	Szkoła Podstawowa Nr 141 im. majora Henryka Sucharskiego ul. Szaserów 117, 04-349 Warszawa Obręb 3-04-08, dz. nr ew. 5		
TEMAT RYSUNKU	RZUT PARTERU C.O.		
ZESPÓŁ PROJEKTOWY			
FUNKCJA	TYTUŁ ZAWODOWY, IMIĘ I NAZWISKO	NR UPRAWNIEN	PODPIS
PROJEKTANT	mgr inż. Łukasz Wilkowiak	LUB/0277/ PWOS/12	
SPECJALNOŚĆ PROJEKTANTA:	Instalacyjna w zakresie sieci instalacji i urządzeń ciepłych, wentylacyjnych, gazowych, wodociągowych i kanalizacyjnych		
SPRAWDZAJĄCY	mgr inż. Tomasz Wójtowicz	LUB/0001/ PWOS/11	
SPECJALNOŚĆ SPRAWDZAJĄCEGO:	Instalacyjna w zakresie sieci instalacji i urządzeń ciepłych, wentylacyjnych, gazowych, wodociągowych i kanalizacyjnych		
DATA	NR RYSUNKU	REWIZJA	SKALA
05.2016	S-2	A	1:100



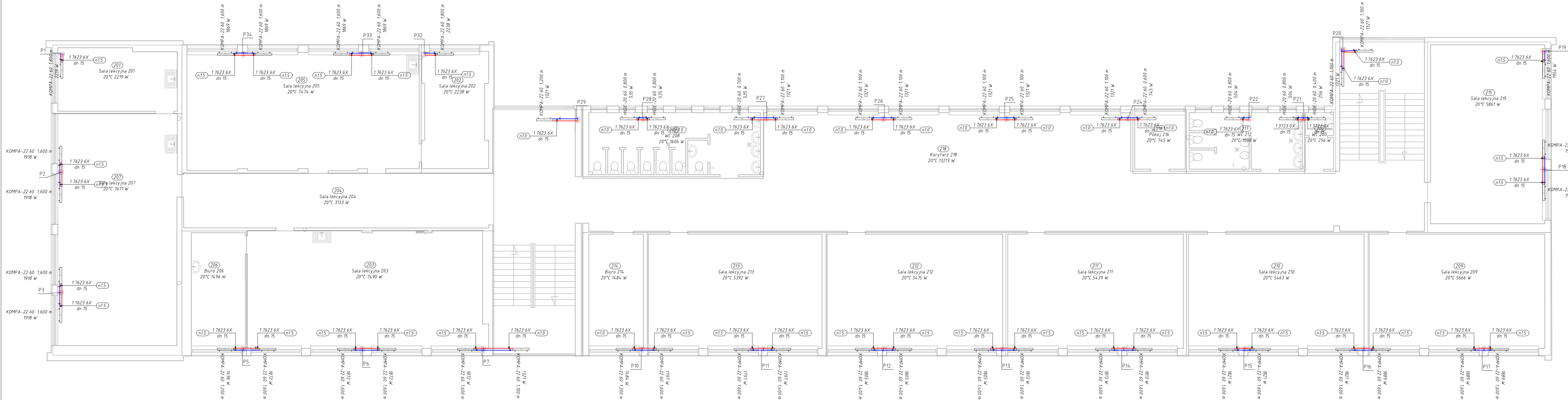
UWAGA: PRZED ROZPOCZĘCIEM ROBÓT BUDOWLANYCH WYKONAWCA JEST ZOBOWIĄZANY DO DOKŁADNEGO ZAPOZNANIA SIĘ ZE WSZYSTKIMI CZĘŚCIAMI PROJEKTU BUDOWLANEGO. WSZYSTKIE PODANE W NINIEJSZYM PROJEKCIE WYMIARY NALEŻY SPRAWDZIĆ W NATURZE

INWESTOR	Miasto Stołeczne Warszawa Dzielnica Praga Południe z siedzibą w Warszawie ul. Grochowska 274		
JEDNOSTKA PROJEKTUJĄCA	POWERSUN Sp. z o.o. ul. Kowalska 9/2 20-115 Lublin		
NAZWA PROJEKTU	Przebudowa w zakresie termomodernizacji wraz z przebudową instalacji c.o. i c.w.u. budynku Szkoły Podstawowej Nr 141 im. majora Henryka Sucharskiego		
STADIUM PROJEKTU	PROJEKT BUDOWLANO-WYKONAWCZY		
BRANŻA	SANITARNE		
OBIEKT	Szkoła Podstawowa Nr 141 im. majora Henryka Sucharskiego ul. Szaserów 117, 04-349 Warszawa Obręb 3-04-08, dz. nr ew. 5		
TEMAT RYSUNKU	RZUT PARTERU - SALA SPORTOWA C.O.		
ZESPÓŁ PROJEKTOWY			
FUNKCJA	TYTUŁ ZAWODOWY, IMIĘ I NAZWISKO	NR UPRAWNIEN	PODPIS
PROJEKTANT	mgr inż. Łukasz Witkiewicz	LUB/0277/ PWOS/12	
SPECJALNOŚĆ PROJEKTANTA:	Instalacyjna w zakresie sieci instalacji i urządzeń ciepłych, wentylacyjnych, gazowych, wodociągowych i kanalizacyjnych		
SPRAWDZAJĄCY	mgr inż. Tomasz Wójtowicz	LUB/0001/ PWOS/11	
SPECJALNOŚĆ SPRAWDZAJĄCEGO:	Instalacyjna w zakresie sieci instalacji i urządzeń ciepłych, wentylacyjnych, gazowych, wodociągowych i kanalizacyjnych		
DATA	NR RYSUNKU	REWIZJA	SKALA
05.2016	S-3	A	1:100



UWAGA: PRZED ROZPOCZĘCIEM ROBÓT BUDOWLANYCH WYKONAWCA JEST ZOBOWIĄZANY DO DOKŁADNEGO ZAPOZNANIA SIĘ ZE WSZYSTKIMI CZĘŚCIAMI PROJEKTU BUDOWLANEGO. WSZYSTKIE PODANE W NINIEJSZYM PROJEKCIE WYMIARY NALEŻY SPRAWDZIĆ W NATURZE

INWESTOR	Miasto Stołeczne Warszawa Dzielnica Praga Południe z siedzibą w Warszawie ul. Grochowska 274		
JEDNOSTKA PROJEKTUJĄCA	POWERSUN Sp. z o.o. ul. Kowalska 9/2 20-115 Lublin		
NAZWA PROJEKTU	Przebudowa w zakresie termomodernizacji wraz z przebudową instalacji c.o. i c.w.u. budynku Szkoły Podstawowej Nr 141 im. majora Henryka Sucharskiego		
STADIUM PROJEKTU	PROJEKT BUDOWLANO-WYKONAWCZY		
BRANŻA	SANITARNE		
OBIEKT	Szkoła Podstawowa Nr 141 im. majora Henryka Sucharskiego ul. Szaserów 117, 04-349 Warszawa Obręb 3-04-08, dz. nr ew. 5		
TEMAT RYSUNKU	RZUT 1 PIĘTRA C.O.		
ZESPÓŁ PROJEKTOWY			
FUNKCJA	TYTUŁ ZAWODOWY, IMIĘ I NAZWISKO	NR UPRAWNIEN	PODPIS
PROJEKTANT	mgr inż. Łukasz Wilkowiec	LUB/0277/ PWOS/12	
SPECJALNOŚĆ PROJEKTANTA:	Instalacyjna w zakresie sieci instalacji i urządzeń ciepłych, wentylacyjnych, gazowych, wodociągowych i kanalizacyjnych		
SPRAWDZAJĄCY	mgr inż. Tomasz Wójtowicz	LUB/0001/ PWOS/11	
SPECJALNOŚĆ SPRAWDZAJĄCEGO	Instalacyjna w zakresie sieci instalacji i urządzeń ciepłych, wentylacyjnych, gazowych, wodociągowych i kanalizacyjnych		
DATA	NR RYSUNKU	REWIZJA	SKALA
05.2016	S-4	A	1:100



UWAGA: PRZED ROZPOCZĘCIEM ROBÓT BUDOWLANYCH WYKONAWCA JEST ZOBOWIĄZANY DO DOKŁADNEGO ZAPOZNANIA SIĘ ZE WSZYSTKIMI CZĘŚCIAMI PROJEKTU BUDOWLANEGO. WSZYSTKIE PODANE W NINIEJSZYM PROJEKCIE WYMIARY NALEŻY SPRAWDZIĆ W NATURZE

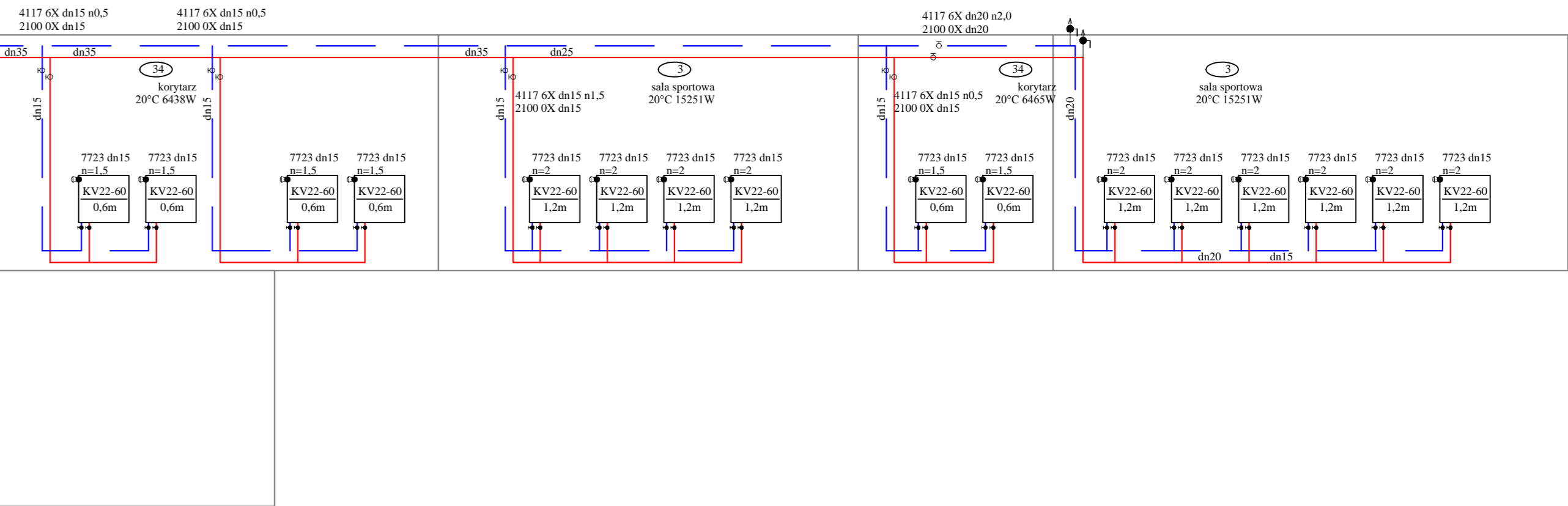
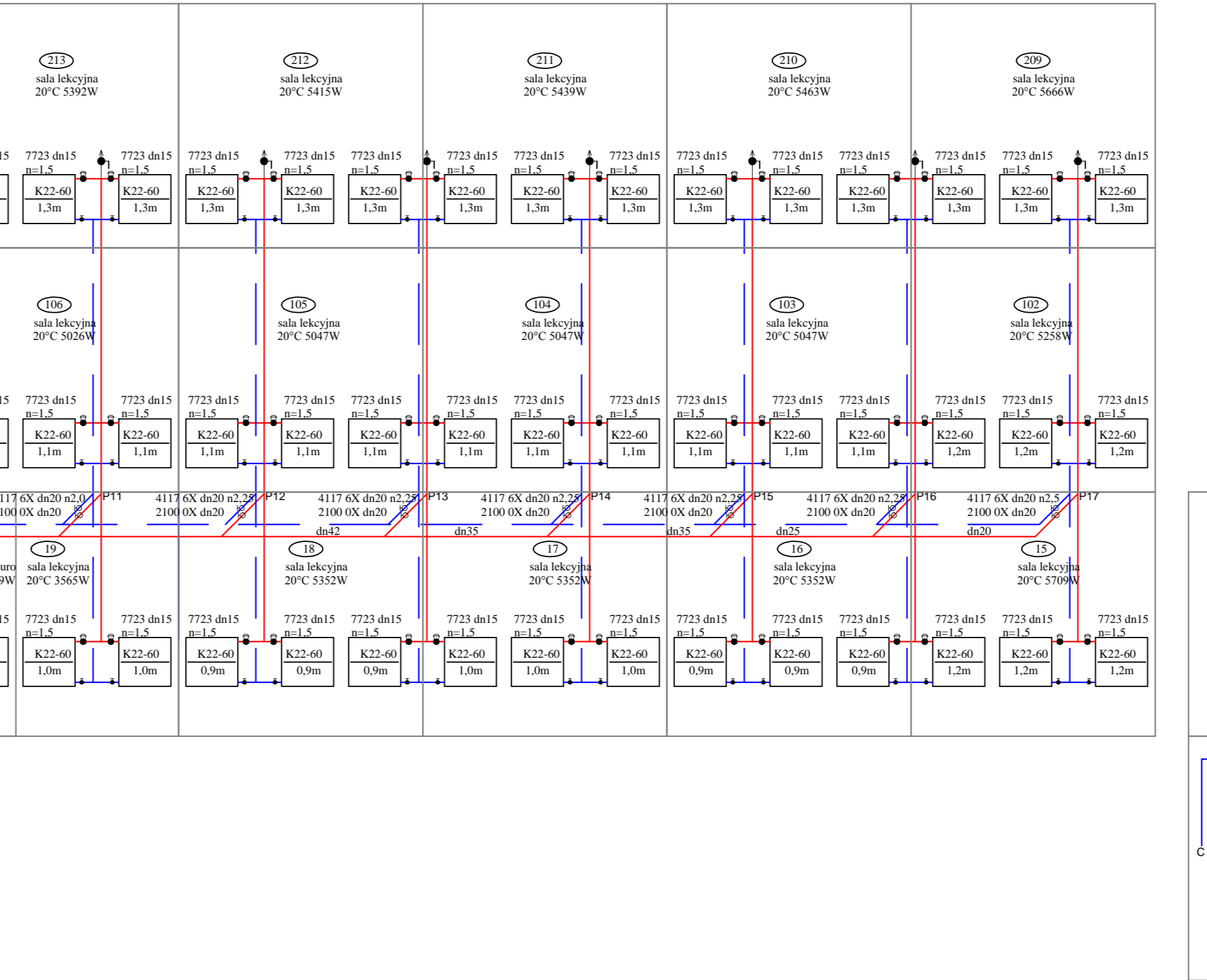
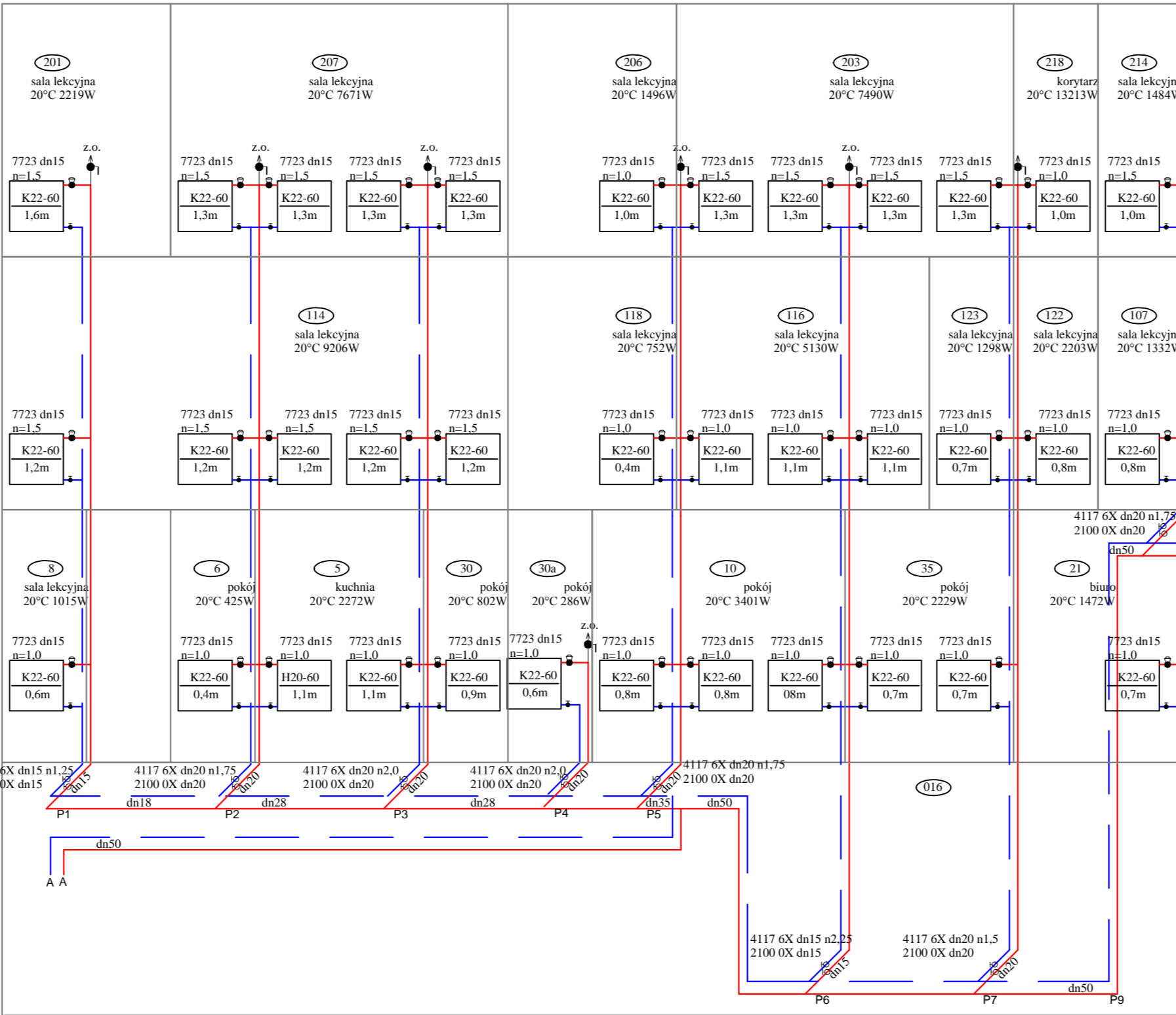
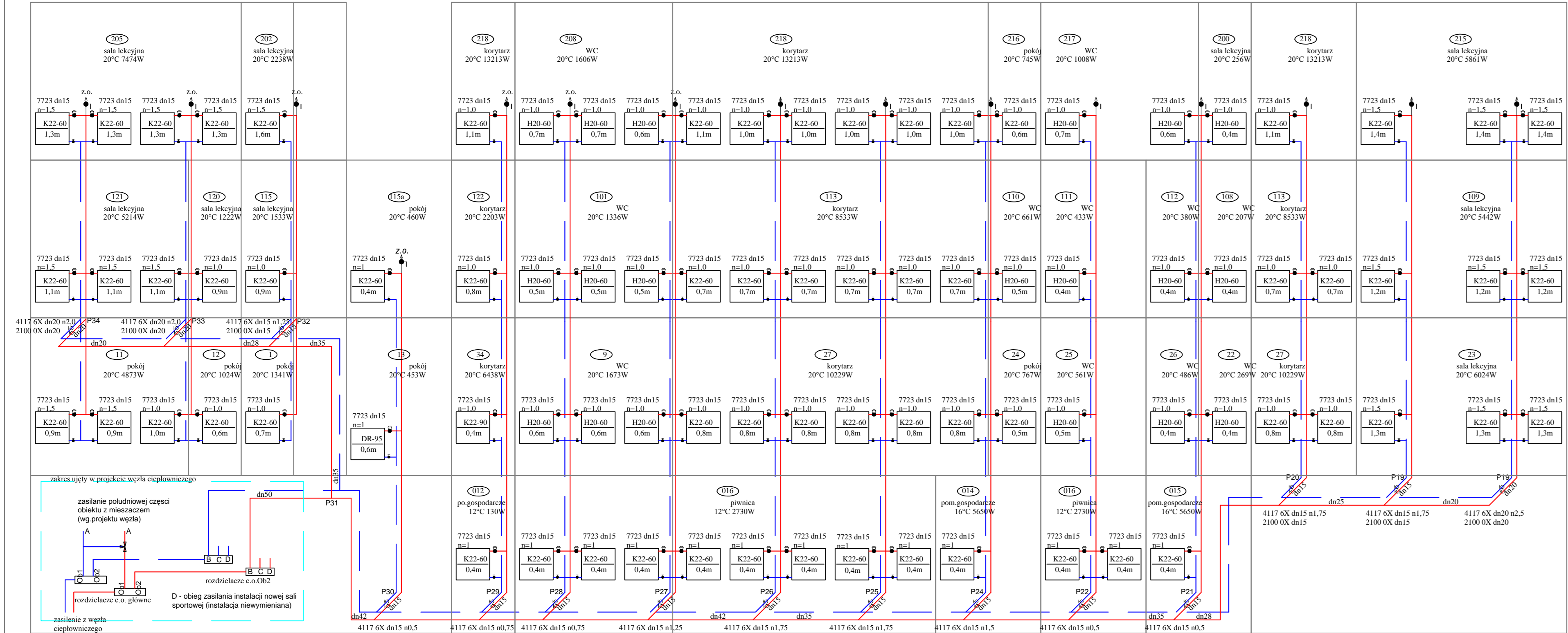
INWESTOR	Miasto Stołeczne Warszawa Dzielnica Praga Południe z siedzibą w Warszawie ul. Grochowska 274
JEDNOSTKA PROJEKTUJĄCA	POWERSUN Sp. z o.o. ul. Kowalska 9/2 20-115 Lublin
NAZWA PROJEKTU	Przebudowa w zakresie termomodernizacji wraz z przebudową instalacji c.o. i c.w.u. budynku Szkoły Podstawowej Nr 141 im. majora Henryka Sucharskiego
STADIUM PROJEKTU	PROJEKT BUDOWLANO-WYKONAWCZY
BRANŻA	SANITARNE

OBIEKT	Szkoła Podstawowa Nr 141 im. majora Henryka Sucharskiego ul. Szaserów 117, 04-349 Warszawa Obrob 3-04-08, dz. nr ew. 5
--------	--

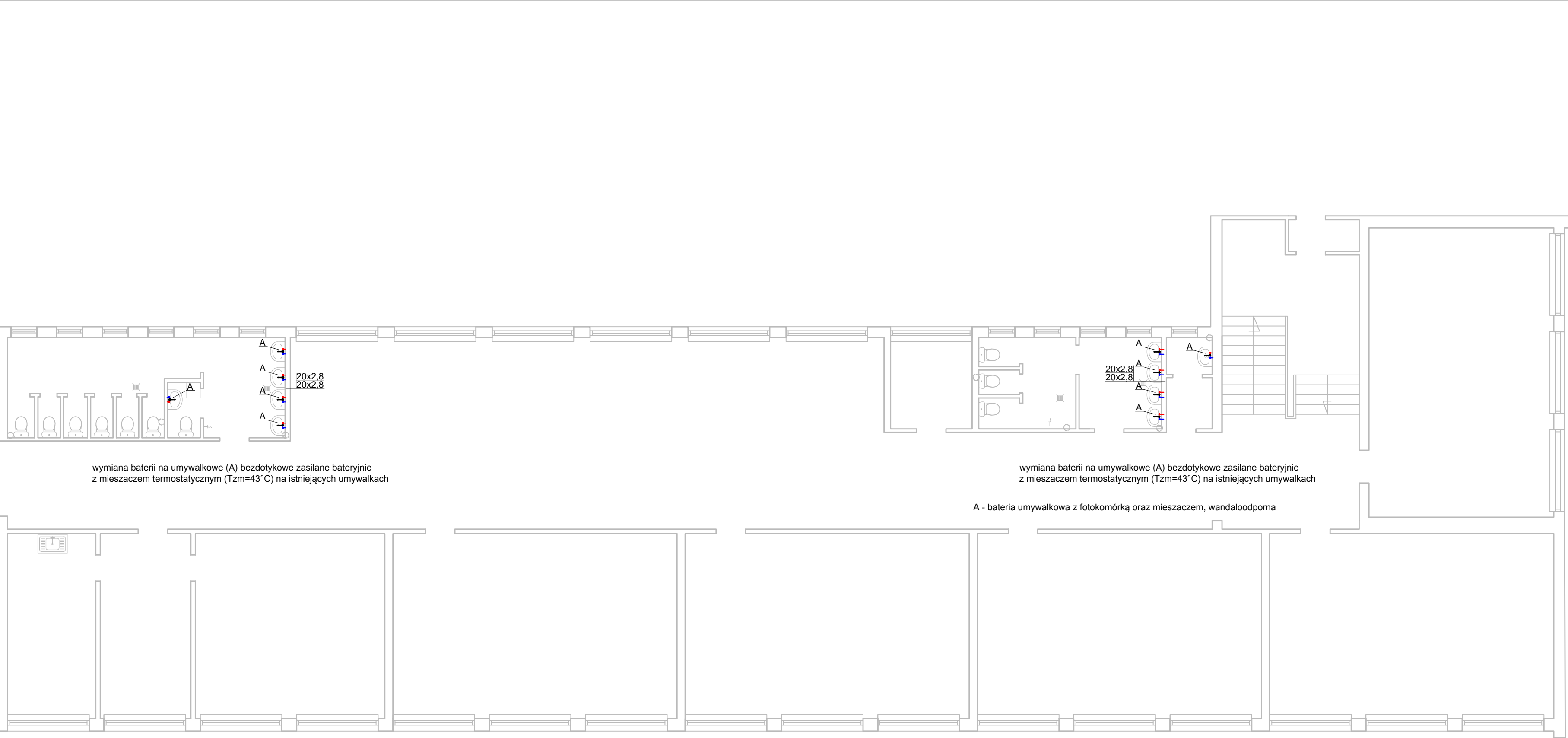
TEMAT RYSUNKU	RZUT 2 PIĘTRA C.O.
---------------	--------------------

ZESPÓŁ PROJEKTOWY			
FUNKCJA	TYTUŁ ZAWODOWY, IMIĘ I NAZWISKO	NR UPRAWNIEN	PODPIS
PROJEKTANT	mgr inż. Łukasz Wilkiewicz	LUB/0277/PWOS/12	
SPECJALNOŚĆ PROJEKTANTA:	Instalacyjna w zakresie sieci instalacji i urządzeń ciepłych, wentylacyjnych, gazowych, wodociągowych i kanalizacyjnych		
SPRAWDZAJĄCY	mgr inż. Tomasz Wójtowicz	LUB/0001/PWOS/11	
SPECJALNOŚĆ SPRAWDZAJĄCEGO	Instalacyjna w zakresie sieci instalacji i urządzeń ciepłych, wentylacyjnych, gazowych, wodociągowych i kanalizacyjnych		

DATA	NR RYSUNKU	REWIZJA	SKALA
05.2016	S-5	A	1:100

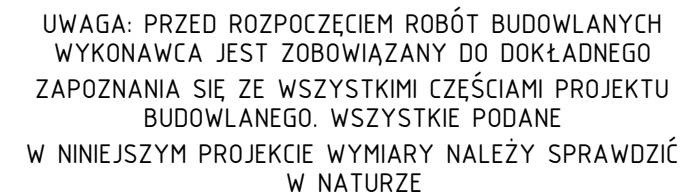


INWESTOR	Miasto Stołeczne Warszawa Dzielnica Praga Południe ul. Grochowska 274
JEDNOSTKA PROJEKTUJĄCA	POWERSUN Sp. z o.o. ul. Kowalska 9/2 20-115 Lublin
NAZWA PROJEKTU	Przebudowa w zakresie termomodernizacji wraz z przebudową instalacji c.o. i c.w.u. budynku Szkoły Podstawowej Nr 141 im. majora Henryka Sucharskiego
STADIUM PROJEKTU	PROJEKT BUDOWLANO-WYKONAWCZY
BRANŻA	SANITARNE
OBIEKT	Szkoła Podstawowa Nr 141 im. majora Henryka Sucharskiego ul. Szaserów 117, 04-340 Warszawa Obręb 3-04-08, dz. nr ew. 5
TEMAT RYSUNKU	ROZWINIĘCIE INSTALACJI C.O.
ZESPÓŁ PROJEKTOWY	
FUNKCJA	TYTUŁ ZAWODOWY, IMIĘ I NAZWISKO
PROJEKTANT	mgr inż. Lukasz Wilkowiak
PROJEKTANTA	mgr inż. Lukasz Wilkowiak
SPRAWDZAJĄCY	mgr inż. Tomasz Wojtowicz
SPRAWDZAJĄCEGO	mgr inż. Tomasz Wojtowicz
DATA	05.2016
NR RYSUNKU	S-6
REWIZJA	A
SKALA	

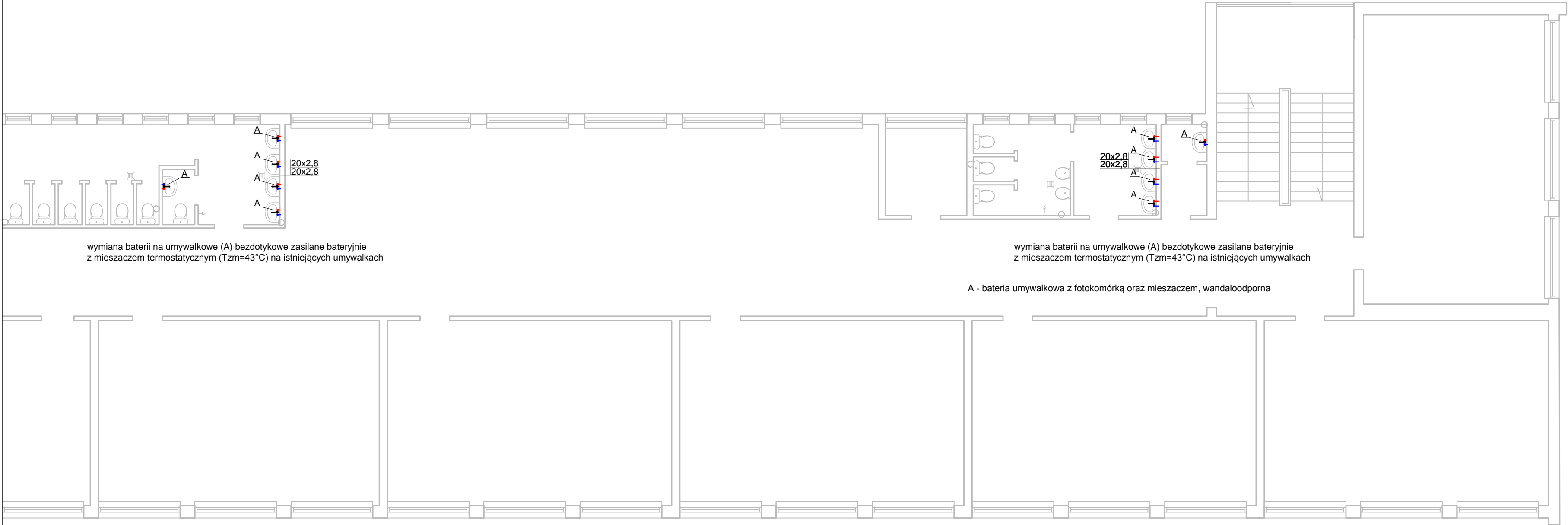


UWAGA: PRZED ROZPOCZĘCIEM ROBÓT BUDOWLANYCH WYKONAWCA JEST ZOBOWIĄZANY DO DOKŁADNEGO ZAPOZNANIA SIĘ ZE WSZYSTKIMI CZĘŚCIAMI PROJEKTU BUDOWLANEGO. WSZYSTKIE PODANE W NINIEJSZYM PROJEKCIE WYMIARY NALEŻY SPRAWDZIĆ W NATURZE

INWESTOR	Miasto Stołeczne Warszawa Dzielnica Praga Południe z siedzibą w Warszawie ul. Grochowska 274		
JEDNOSTKA PROJEKTUJĄCA	POWERSUN Sp. z o.o. ul. Kowalska 9/2 20-115 Lublin		
NAZWA PROJEKTU	Przebudowa w zakresie termomodernizacji wraz z przebudową instalacji c.o. i c.w.u. budynku Szkoły Podstawowej Nr 141 im. majora Henryka Sucharskiego		
STADIUM PROJEKTU			
PROJEKT BUDOWLANO-WYKONAWCZY			
BRANŻA	SANITARNE		
OBIEKT			
Szkoła Podstawowa Nr 141 im. majora Henryka Sucharskiego ul. Szaserów 117, 04-349 Warszawa Obręb 3-04-08, dz. nr ew. 5			
TEMAT RYSUNKU			
RZUT PARTERU - WODA UŻYTKOWA			
ZESPÓŁ PROJEKTOWY			
FUNKCJA	TYTUŁ ZAWODOWY, IMIĘ I NAZWISKO	NR UPRAWNIEN	PODPIS
PROJEKTANT	mgr inż. Łukasz Witkiewicz	LUB/0277/ PWOS/12	
SPECJALNOŚĆ PROJEKTANTA:	Instalacyjna w zakresie sieci instalacji i urządzeń cieplnych, wentylacyjnych, gazowych, wodociągowych i kanalizacyjnych		
SPRAWDZAJĄCY	mgr inż. Tomasz Wójtowicz	LUB/0001/ PWOS/11	
SPECJALNOŚĆ SPRAWDZAJĄCEGO:	Instalacyjna w zakresie sieci instalacji i urządzeń cieplnych, wentylacyjnych, gazowych, wodociągowych i kanalizacyjnych		
DATA	NR RYSUNKU	REWIZJA	SKALA
05.2016	S-7	A	1:100



ZESPÓŁ PROJEKTOWY			
FUNKCJA	TYTUŁ ZAWODOWY, IMIĘ I NAZWISKO	NR UPRAWNIENI	PODPIS
PROJEKTANT	mgr inż. Łukasz Wilkowiak	LU8/0277/ PWOS/12	
SPECJALNOŚĆ PROJEKTANTA:	Instalacyjna w zakresie sieci instalacji i urządzeń cieplnych, wentylacyjnych, gazowych, wodociągowych i kanalizacyjnych		
SPRAWDZAJĄCY	mgr inż. Tomasz Wójciewicz	LU8/0001/ PWOS/11	
SPECJALNOŚĆ SPRAWDZAJĄCEGO:	Instalacyjna w zakresie sieci instalacji i urządzeń cieplnych, wentylacyjnych, gazowych, wodociągowych i kanalizacyjnych		



wymiana baterii na umywalkowe (A) bezdotykowe zasilane bateryjnie z mieszaczem termostatycznym (Tzm=43°C) na istniejących umywalkach

wymiana baterii na umywalkowe (A) bezdotykowe zasilane bateryjnie z mieszaczem termostatycznym (Tzm=43°C) na istniejących umywalkach

A - bateria umywalkowa z fotokomórką oraz mieszaczem, wandaloodporna

UWAGA: PRZED ROZPOCZĘCIEM ROBÓT BUDOWLANYCH WYKONAWCA JEST ZOBOWIĄZANY DO DOKŁADNEGO ZAPOZNANIA SIĘ ZE WSZYSTKIMI CZĘŚCIAMI PROJEKTU BUDOWLANEGO. WSZYSTKIE PODANE W NINIEJSZYM PROJEKCIE WYMIARY NALEŻY SPRAWDZIĆ W NATURZE

INWESTOR	Miasto Stołeczne Warszawa Dzielnica Praga Południe z siedzibą w Warszawie ul. Grochowska 274		
JEDNOSTKA PROJEKTUJACA	POWERSUN Sp. z o.o. ul. Kowalska 9/2 20-115 Lublin		
NAZWA PROJEKTU	Przebudowa w zakresie termomodernizacji wraz z przebudową instalacji c.o. i c.w.u. budynku Szkoły Podstawowej Nr 141 im. majora Henryka Sucharskiego		
STADIUM PROJEKTU			
PROJEKT BUDOWLANO-WYKONAWCZY			
BRANŻA	SANITARNE		
OBIEKT	Szkoła Podstawowa Nr 141 im. majora Henryka Sucharskiego ul. Szaserów 117, 04-349 Warszawa Obręb 3-04-08, dz. nr ew. 5		
TEMAT RYSUNKU			
RZUT 2 PIĘTRA - WODA UŻYTKOWA			
ZESPÓŁ PROJEKTOWY			
FUNKCJA	TYTUŁ ZAWODOWY, IMIĘ I NAZWISKO	NR UPRAWNIEN	PODPIS
PROJEKTANT	mgr inż. Łukasz Wilkowicz	LUB/0277/PWOS/12	
SPECJALNOŚĆ PROJEKTANTA:	Instalacyjna w zakresie sieci instalacji i urządzeń ciepłych, wentylacyjnych, gazowych, wodociągowych i kanalizacyjnych		
SPRAWDZAJĄCY	mgr inż. Tomasz Wójtowicz	LUB/0001/PWOS/11	
SPECJALNOŚĆ SPRAWDZAJĄCEGO:	Instalacyjna w zakresie sieci instalacji i urządzeń ciepłych, wentylacyjnych, gazowych, wodociągowych i kanalizacyjnych		
DATA	NR RYSUNKU	REWIZJA	SKALA
05.2016	S-9	A	1:100