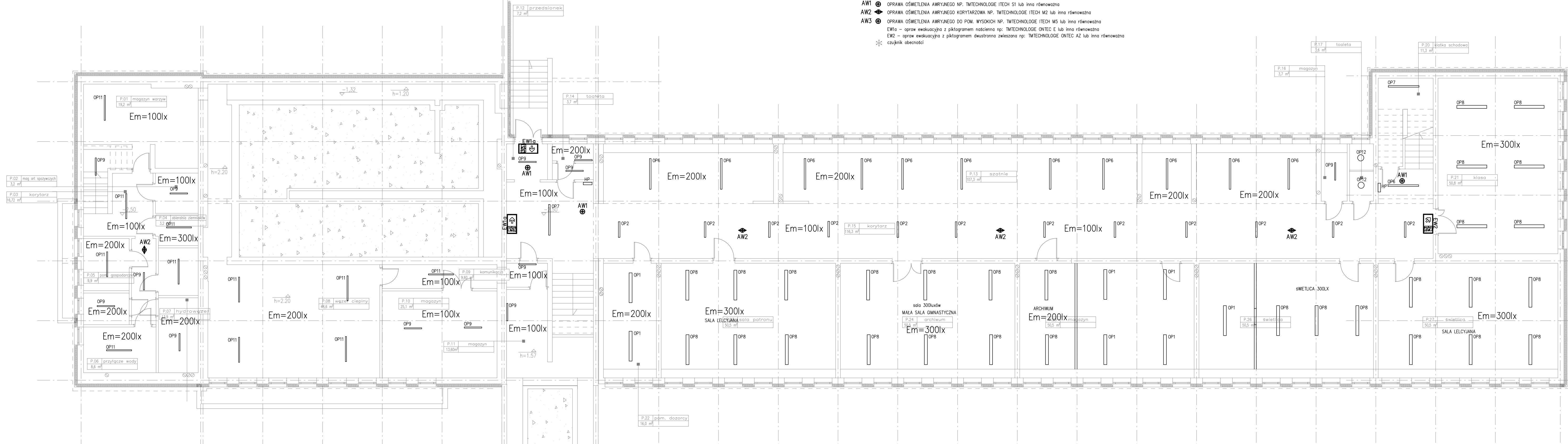


- OP1 – ETAP R730R1/LEDN3635SX2 lub inna równoważna
OP2 – ETAP R810R1/LEDN25S lub inna równoważna
OP3 – ETAP R730R1/LEDN3645SX2 lub inna równoważna
OP4 – ETAP R730R1/LEDN4860SX2 lub inna równoważna
OP5 – ETAP R720R1/LEDN2425SX2 lub inna równoważna
OP6 – ETAP R830R1/LEDN35S lub inna równoważna
OP7 – ETAP R830R1/LEDN55S lub inna równoważna
OP8 – ETAP R720R1/LEDN2430SX2 lub inna równoważna
OP9 – ETAP E62/LED2N30S lub inna równoważna
OP10 – ETAP E22/LED2N30S lub inna równoważna
OP11 – ETAP E62/LED2N45S lub inna równoważna
OP12 – PXF LIGHTING Modena LED 25W 4000K lub inna równoważna
OP13 – PXF LIGHTING Latte LED 64W 4000K OPAL lub inna równoważna
OP14 – PXF LIGHTING Latte IP54 LED 46W 4000K lub inna równoważna

- AW1 – OPRAWA OŚWIEPLENIA AWRYJNEGO NP. TMTECHNOLOGIE ITECH S1 lub inna równoważna
AW2 – OPRAWA OŚWIEPLENIA AWRYJNEGO KORYTARZOWA NP. TMTECHNOLOGIE ITECH M2 lub inna równoważna
AW3 – OPRAWA OŚWIEPLENIA AWRYJNEGO DO POM. WYSOKICH NP. TMTECHNOLOGIE ITECH M5 lub inna równoważna
EW1a – opraw ewakuacyjna z piktogramem naciśnna np. TMTECHNOLOGIE ONTEC E lub inna równoważna
EW2 – opraw ewakuacyjna z piktogramem dwustronna zwieszana np. TMTECHNOLOGIE ONTEC AZ lub inna równoważna
czujnik obecności



Termomodernizacja budynku Szkoły Podstawowej nr 279 ul. Cyrklowa 1 , Warszawa		
ETAP: PROJEKT WYKONAWCZY		
INWESTOR: Miasto Stołeczne Warszawa Dzielnica Praga Południe ul. Grochowska 274, 03-841 Warszawa		
<div><div>Woźnicki, Zdanowicz ARCHITEKCI 02-555 Warszawa, Al. Niepodległości 157 lok.6</div></div>		
AUTORZY:		
Projekt:	mgr inż. Zbigniew Waszczuk nr upr.: MAZ/0142/PWOE/09	
Projekt:		
Oprac:	mgr inż. Janusz Steczkowski	
INSTALACJA OŚWIEPLENIA RZUT PIWNICY		
branża:	ELEKTRYCZNA	
data:	Maj 2017	skala: 1:100
		E-01